

SE-707 - 程序控制器

性能稳定 • 界面友好 • 卓越品质

金属加工工业
热处理
表面精度处理
硬化处理



玻璃工业玻
璃工业
高压釜



食品工业和制药业
高压釜
计量和混合设备
灭菌消毒设备



陶瓷工业
干燥设备
窑炉、烧结炉



塑料工业
挤出机
干燥机



冷却和空气调节
环境模拟仓
老化试验箱



SE-707 - 程序控制器应用领域

SE -707 是一款通用型自动化控制设备,适用于中小型控制系统。

通过CAN总线通讯或者选配其它通讯协议接口,与现场信号完成输入输出数据交换。

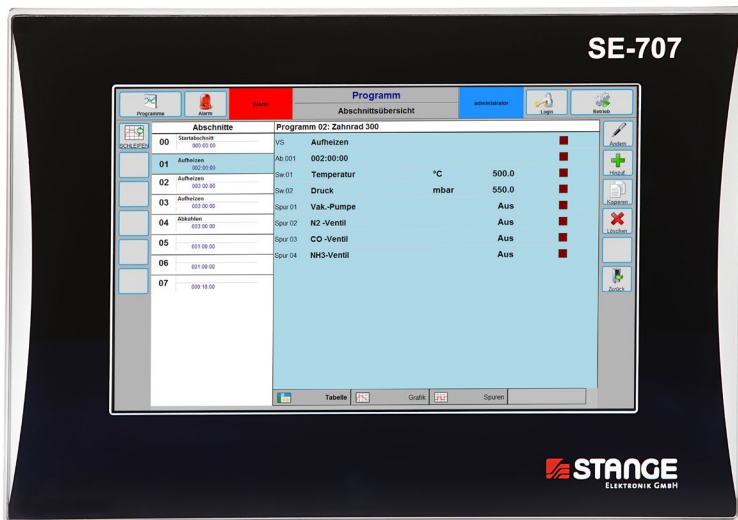
控制器本身自带有PLC功能(语句表式编写),轻松简单实现与外部信号的逻辑控制。

配合控制器集成的软件操作功能,可配置达成最佳的控制效果。

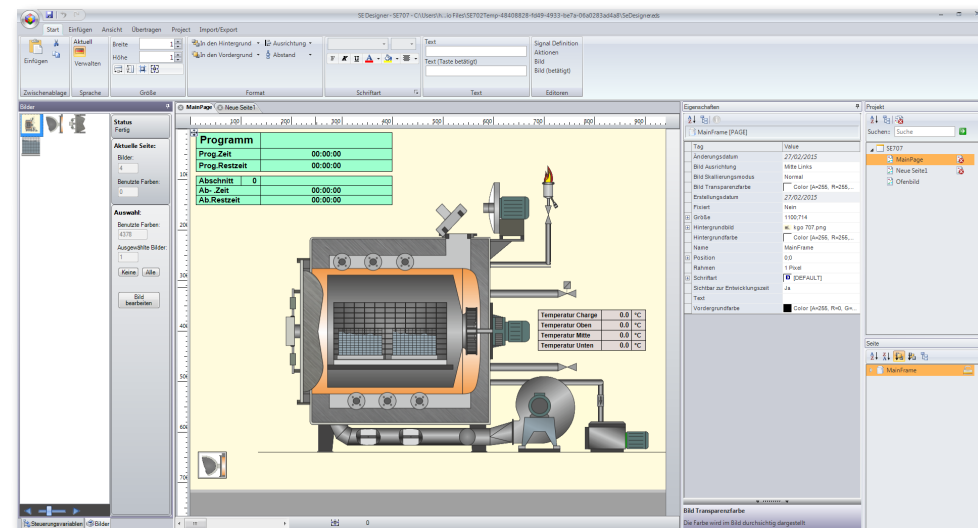
模拟量设备功能,例如实际值,设定值,工艺编辑器,PID控制器,公差值,极限值等,能够在控制面板上轻松实现调整和设定,实现普通PLC的软件配置功能,而无需增加额外的购置成本。

同时控制器还集成了其它设备功能,例如,工艺过程报警,并带历史记录保存。

现场可视化操作界面,可以帮助使用者方便了解整个设备的运行状态,轻松实现指尖上的触控体验。



超高性价比



人机界面组态软件 SE Designer

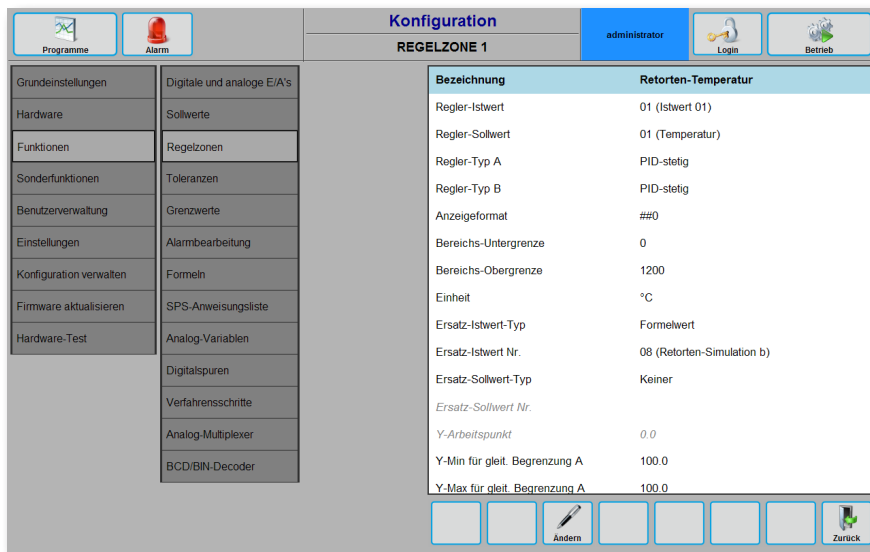
超高性价比

标准功能:

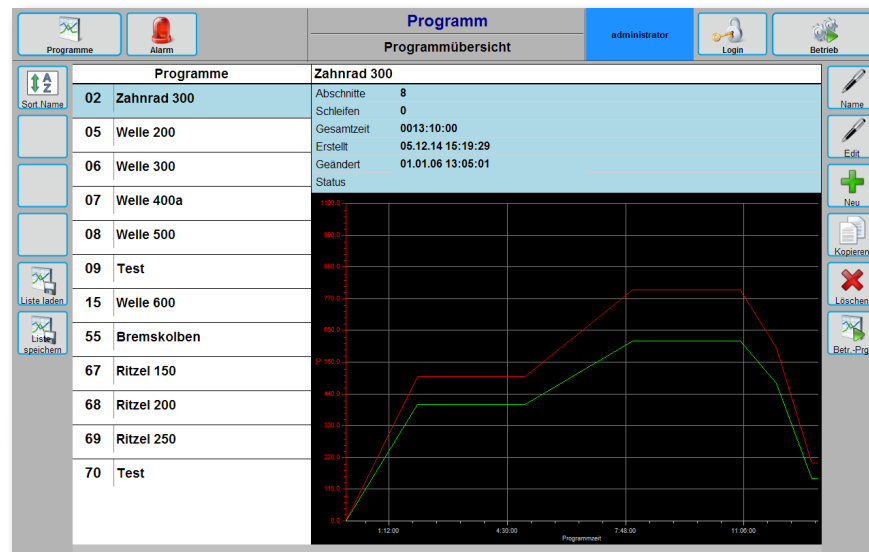
- 工艺编辑器
- PID控制功能
- 报警功能
- PLC功能
- 带挥手操作的多点触控功能

丰富的可选接口

- 8通道无纸记录仪
- 定制界面
- 碳势计算/控制
- 湿度计算
- 通讯接口(可选PROFINET或PROFIBUS)



某个控制区编辑界面



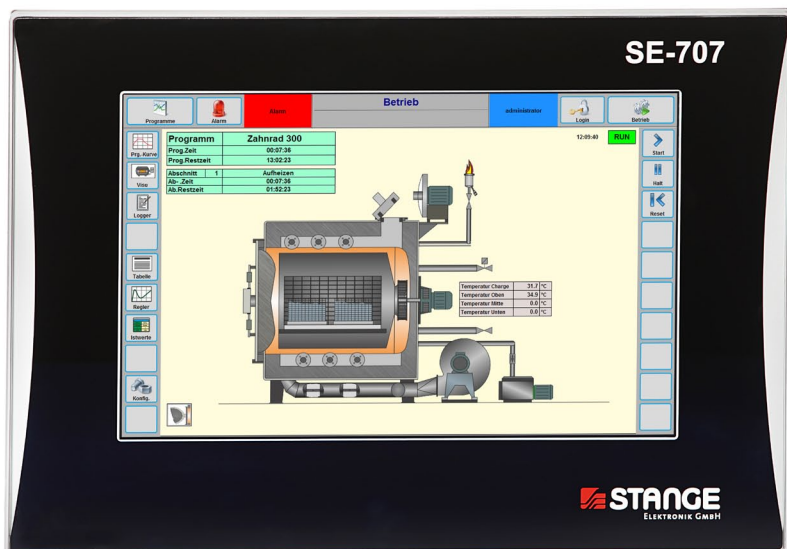
工艺编辑概览

配置简单

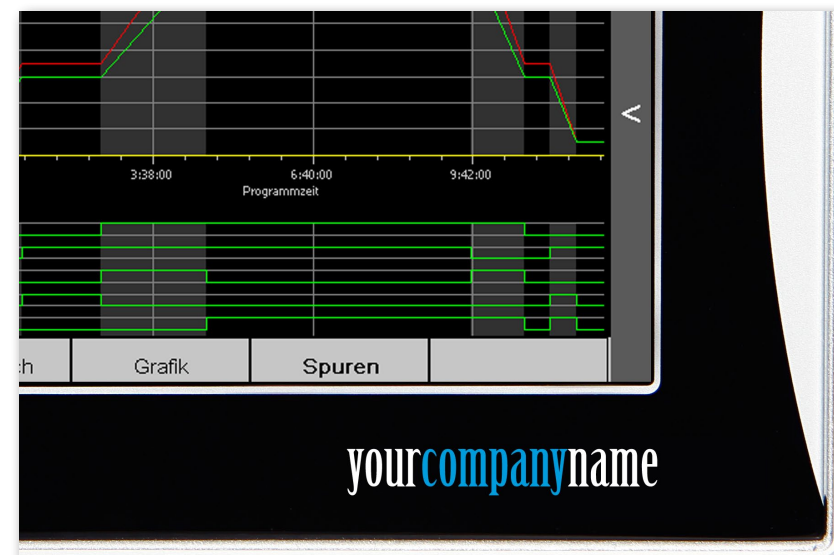
- 菜单式向导配置
 无需编程经验
- 可预先定义用户工艺组
- 允许各项功能配置
 无需更专业的知识储备
- PLC 语句表编辑器自带备注，状态和搜索功能

操作直观

- 支持多点触控
- 滑动条式操作
- 程序在线监视
- 可缩放查看工艺记录曲线
- 多级用户管理权限
- 在线语言切换
- 实时工艺曲线显示
- 160万色显示, 1280 x 800 分辨率(130 DPI)
- 基于MS Windows用户操作习惯



带可视化显示的控制器



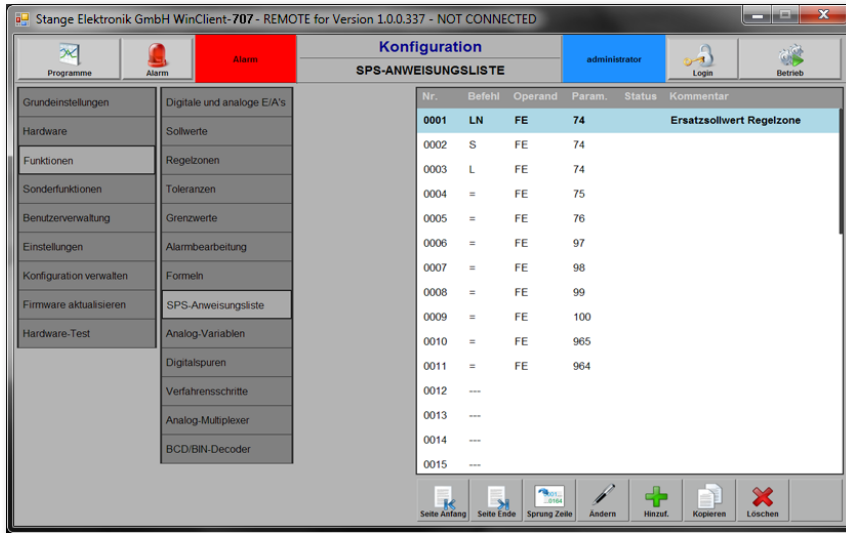
可自由设计的控制器外观

高品质设计

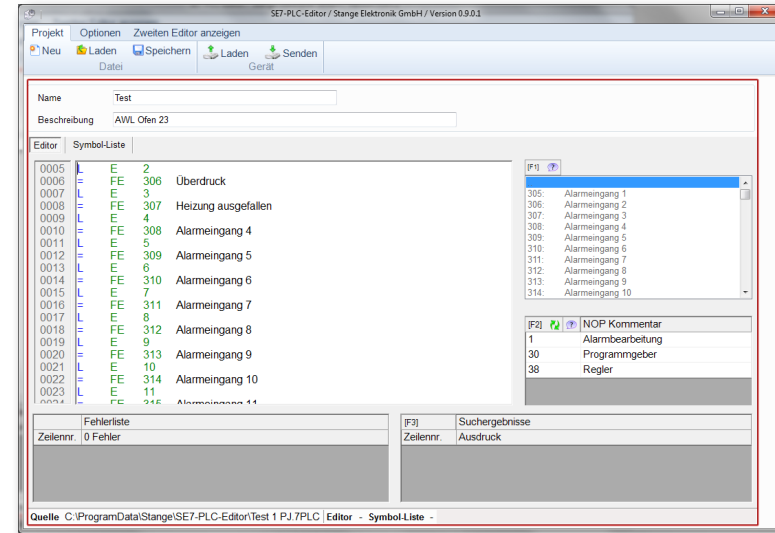
- 高品质的制造
- 高品质的元件
- 不锈钢全金属外壳
- 前端铝型材带高强度钢化玻璃
- 可贴牌生产

STANGE 的服务

- 提供专家级的技术指导
- 帮助客户提供最优的产品选型方案
- 免费的技术咨询热线
- 提供快速检测/维修服务
- 提供优质高效的售后技术支持服务
- 遍布全球的销售服务网点



VNC 远程控制/ 客户端操作软件



PLC 编辑器

远程控制

组态打印软件

- 通过PC端进行设备操作
- 允许几台PC同时访问一台设备
- 通过登录密码授权访问设备

配置输出/PLC编辑器

配置输出

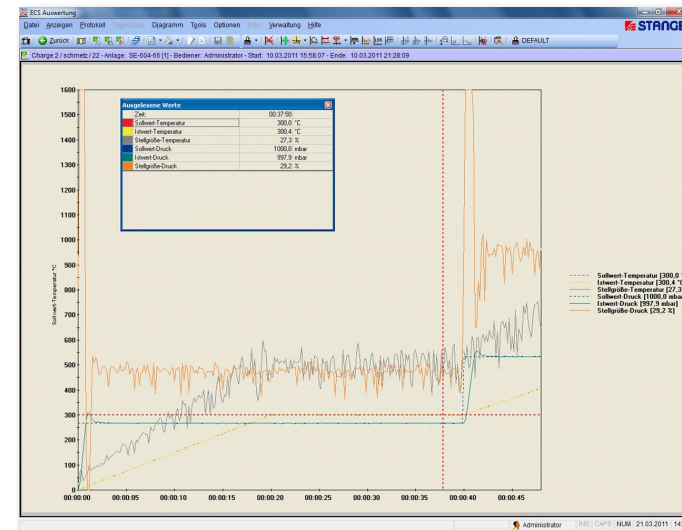
- 通过PC软件查看设备配置
- 打印出完整的配置数据
- 数据存储格式为PDF和/或Word

PLC编辑器:

- 编辑器用于编辑设备PLC语句表
- 同时显示两个语句列表以取代已有的函数
- 搜索功能



具有缩放功能和标尺的数据记录仪



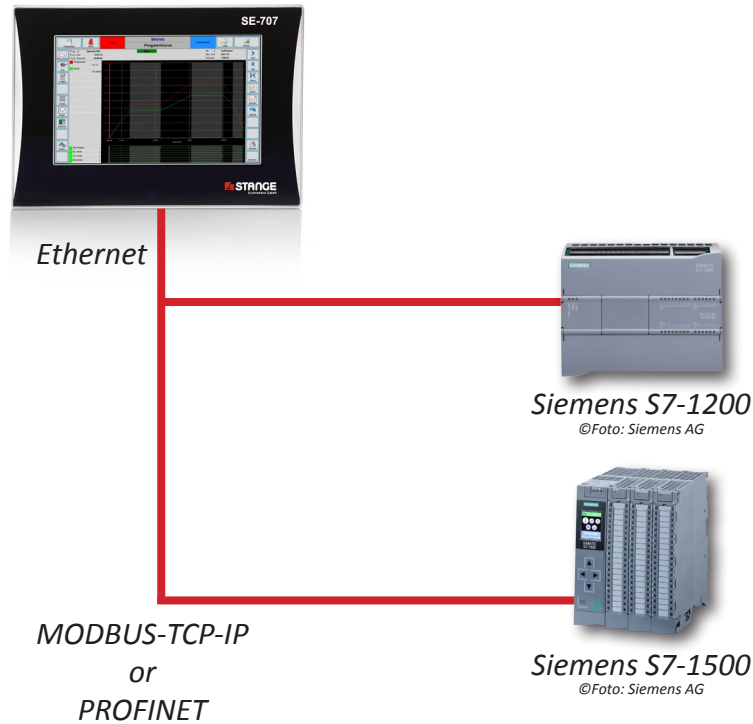
评估软件ECS-AW

选项: 16/32 通道 记录仪

- 可自由配置的16/32通道的数据记录仪
- 每个记录文件包含相关报警信息
- 每个日志文件有20个可编辑的抬头数据区
- 为每个日志文件提供额外编辑信息的文本字段
- 可在SE-707工艺控制器中使用缩放和标尺功能进行分析
- 可存储200个批处理和/或每日记录文件

操作直观

- 运行在PC端的低成本评估软件ECS-AW
- 包含所有存储通道的图形评估
- 所有参数自由配置(通道数,颜色,长度等.)
- 可以存储任何数量的配置
- 可以在任何地方使用鼠标进行缩放
- 十字光标读取详细数值
- 记录文件通过以太网自动保存
- 用户友好的评估选项



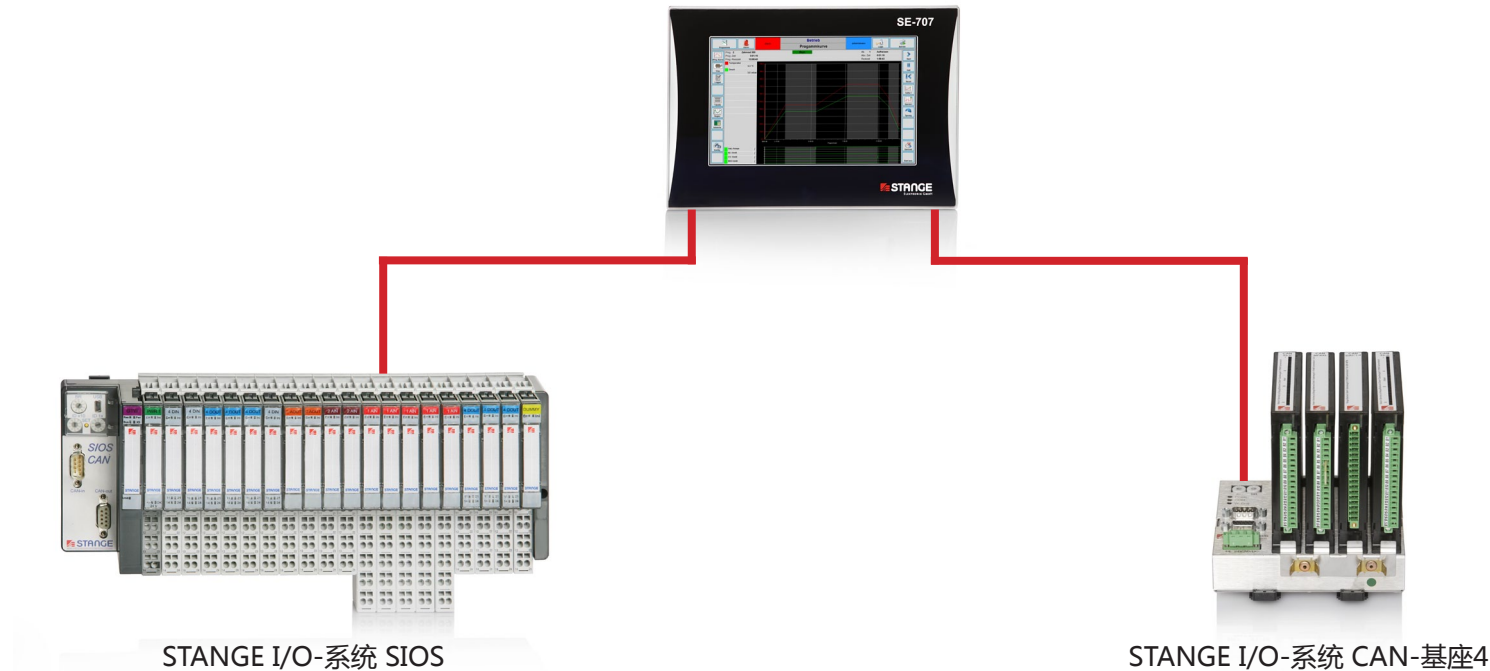
SE-77 with Profinet Interface

S7-1200/1500接口

- SE-77可作为S7带数据记录的工艺控制器OP
- 使用低成本S7-1200进行数据传输
- 具有可用于SIEMENS S7-1200/1500通讯的接口
- S7的数据块包含在交换区（即插即用）
- 镜像所有SE-77功能块到S7；
相关SE-77通讯功能块可在S7 TIA门户网站免费获得

PROFINET接口

- SE-77可作为S7带数据记录的工艺控制器OP
- 具有可于SIEMENS S7-1200/1500通讯的接口
- S7的数据块包含在交换区（即插即用）
- 镜像所有SE-77功能块到S7；
相关SE-77通讯功能块可在S7 TIA门户网站免费获得



STANGE-SIOS I/O-模块

CAN 总线组最多可链接64个模块:

- SIOS-IW1-XL, 1个通用模拟输入
- SIOS-IW2, 2个模拟量输入(标准信号)
- SIOS-DAC2, 2个模拟量输出
- SIOS-DI4, 4个数字量输入
- SIOS-DO4, 4个数字量输出

STANGE-CAN I/O-模块

CAN总线组最多可链接4个模块 :

- CAN-IW4-XL/CAN-IW8-XL, 4/8通道模拟量输入
- CAN-IW8-Q, 8通道标准信号输入
- CAN-DAC1/2/4, 1, 2, 4通道模拟量输出(DAC)
- CAN-E16A16, 16通道数字量输入/输出
- CAN-E32, 32通道数字量输入
- CAN-A32, 32通道数字量输出
- CAN-REL8-8A, 8通道继电器输出

工艺编辑器

用户工艺配方:	99组(可选:250组)
可控制回路:	每组工艺8个
设定值:	8个(可选:30个)
可配置的数字量通道:	32个(可选:64个)
工艺段:	每个程序最多50个
工艺步数:	最多50步,可自由配置

控制器

控制区:	8个(可选:20个)
控制类型:	PID连续控制,2-设定点,2-设定点PID控制,3-设定点,3-设定点PID控制,3-设定点步进式(PI控制),自由配置型
PID参数:	每个控制区8套参数(Xp, Tn, Tv)
公差带:	每个控制区1个(+公差/-公差)
极限值:	每个控制区2个极限值(高/低极限值)

公式

可调用公式数:	8个(可选:20个)
运算公式类型:	+ , * , / , (,) , 平方根, 指数, 对数, 绝对值, 正弦, 余弦

公差

公差带:	16个(可选:40个)
超限输出:	32个
比较种类:	Av-Sv, Av-Av, X-Sv, X-Av, X-X

极限值

可用极限值:	16个(可选:40个)
可调用数据类型:	Sv, Av, 公式值X, 中间变量, 输出值Y, 控制器实际值和设定值

报警

报警:	64个(可选:200个); 16个内部报警, 8个报警等级, 8个报警延迟(可设优先级)延迟时间从0,1到99,9秒, 可配置的报警类型, 报警输出, 可视和警铃信号, 独立报警事件应答确认功能
-----	---

模拟量多路选择器

选择器模块数量:	5个(可选:10个)
可选择的模拟量类型:	Sv, Av, 公式运算值X, 中间变量
每个模块的模拟量输入数量:	每个模块可选择4个

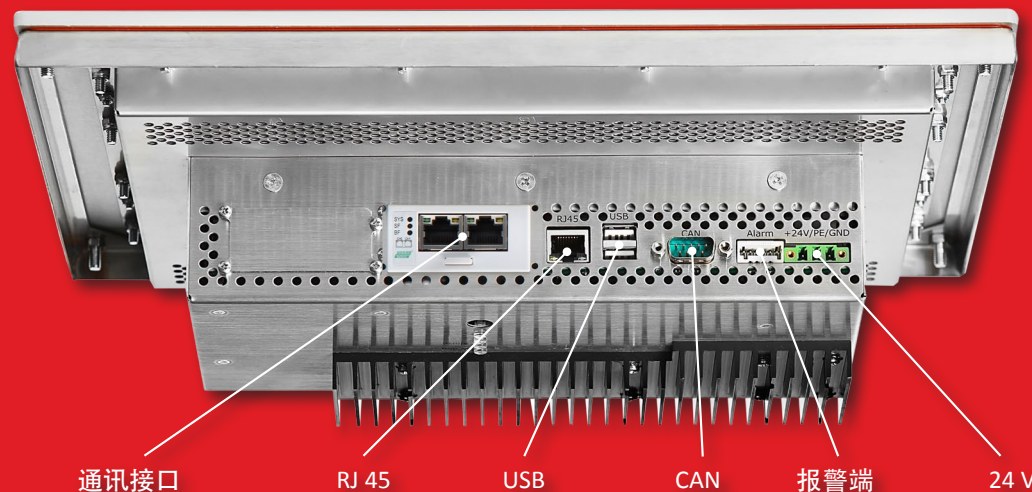
集成的PLC功能

编程方式:	语句表编程(STL)
语句数:	最多3200条
可执行指令:	逻辑指令, 计时器指令(开通, 关断延迟, 脉冲信号)
计时器:	64个
内部标志位:	512
循环扫描周期:	100 ms

I/O 系统: STANGE SIOS 或者 CAN (通过 CAN-Bus)

16个模拟量输入, 16个模拟量输出, 64个数字量输入, 64个数字量输出
(可选项: 48个模拟量输入, 32模拟量输出, 200个数字量输入, 200数字量输出)

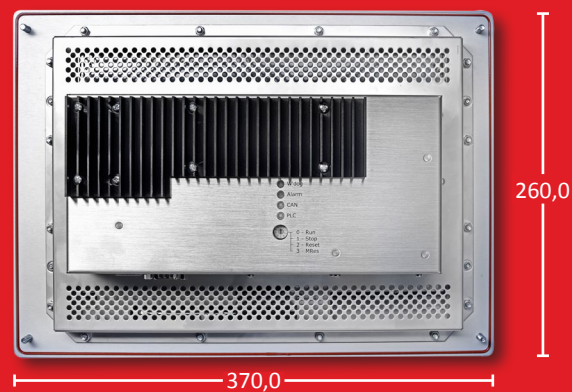
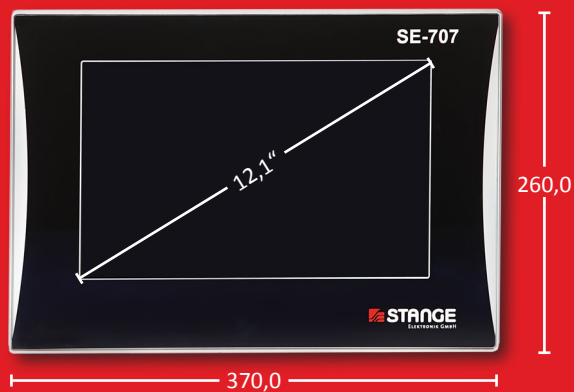
功能接口



显示	
显示尺寸:	TFT LCD 30,7 cm (12,1")
分辨率:	1280 x 800 像素 (WXGA)
色彩:	160万色
背光:	LED
前端屏幕:	3 mm厚钢化玻璃
操作方式:	电容触控
保护等级	
前端保护等级:	IP 65
背面保护等级:	IP 20
EMC 抗电磁干扰标准:	EN 61000-6-2
电磁辐射标准:	EN 61000-6-3
处理器 / 数据存储	
处理器规格:	Freescaler™ i.MX 6 ARM, 800 MHz
主存储容量:	1 GB DRAM
断电保存容量	1 MB SRAM, 锂电池保存
microSD 存储卡:	≥ 1 GB
设备接口	
I/O 接口:	CAN 通讯主站, Modbus TCP-从站, S7-Modbus (可选), Profibus DP-从站 (可选), Profinet IO-设备 (可选)
系统指示灯:	PLC, CAN, Alarm, Watchdog
其它接口:	10/100网口 1x, USB: 2.0 2x, CAN: 1x

运行数据	
供电电压:	24 V DC (18 ... 36V)
电气隔离:	有
功耗:	典型性应用时. 20 W
备份电池:	锂电池
实时系统时钟 (RTC):	日期/ 时间
运行温度:	0 ... 45 ° C
运行系统	
运行系统:	Windows Embedded Compact 7
尺寸 / 重量	
尺寸 (W x H x D):	370 x 260 x 106 mm
净重:	3.7 kg

技术参数



我们的联系方式

Parent Company

STANGE Elektronik GmbH
Rudolf-Diesel-Str. 15-17
51674 Wiehl
Fon: +49 (0) 2261-95790
Fax: +49 (0) 2261-55212
E-Mail: info@stange-elektronik.de

Office Thuringia

STANGE Elektronik GmbH
Wandersleber Str. 1b
99192 Apfelstädt
Fon: +49 (0) 36202-75090
Fax: +49 (0) 36202-750991
E-Mail: info-th@stange-elektronik.de

Office India

SukhSwapna, R.L.117, Milap Nagar
M.I.D.C, Dombivli-East, Thane
421203 Maharashtra
Fon: +91 750 692 7280
adeshpande@stange-elektronik.com

Office Shanghai

Room No.1609B, Shenergy International
Building, No.1 Middle Fuxing Road
200021 Shanghai
Fon: +86-21-64811741
E-Mail: info-ch@stange-elektronik.com

Office USA

1778 Center Rd
Avon, Ohio 44011
Fon: +1 330-313-6993
DLongenette@stange-elektronik.com

USA

Heat Treating Equipment
82 Heron Drive
SC 29644 Fountain Inn
Fon: +1 864-915-7584
rmono@charter.net
www.htetps.com

Japan

Nippon S.T. Johnson
No.2-6, Kojimachi 3-chome
102-00 83 Chiyoda-ku, Tokyo
Fon: +81 3-5210-5211
Fax: +81 3-5210-5210
Internet: www.njc-net.co.jp

Italy

Metalconsulting S.r.l.
v.C.P. Taverna 122
20050 Triuggio (MI)
Fon: +39-0362-91 83 94
Fax: +39-0362-97 83 28
Internet: www.metalconsulting.it

Spain

ACONTROLbcn
Passeig Torras i Bages
08030 BARCELONA
Fon: +34 648 29 00 62
E-Mail: acontrolbcn@gmail.com

Czech Republic

ECOSOND s.r.o.
K Vódarne 531
257 22 Cercany
Fon: +420-317-777-772
Fax: +420-317-777-772
Internet: www.ecosond.cz

Brazil

TECPROPRO
Rua Eleonora Cintra, N° 469
Tatuapé, São Paulo, SP
Fon: +55-11-3042-3790
Internet: www.tecpropro.com



stange-elektronik.com

