



SE-702 - 程序控制器

性能稳定 • 界面友好 • 卓越品质

金属加工工业
热处理
表面精度处理
硬化处理



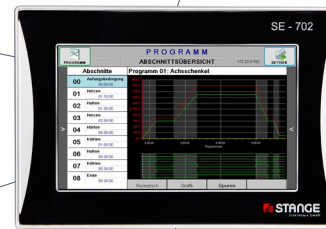
玻璃工业
玻璃工业
高压釜



食品工业和制药业
高压釜
计量和混合设备
灭菌消毒设备



陶瓷工业
干燥设备
窑炉、烧结炉



塑料工业
挤出机
干燥机



冷却和空气调节
环境模拟仓
老化试验箱



SE-702 - 程序控制器应用领域

SE -702 是一款通用型自动化控制设备,适用于中小型控制系统。

通过CAN总线通讯或者选配其它通讯协议接口,与现场信号完成输入输出数据交换。

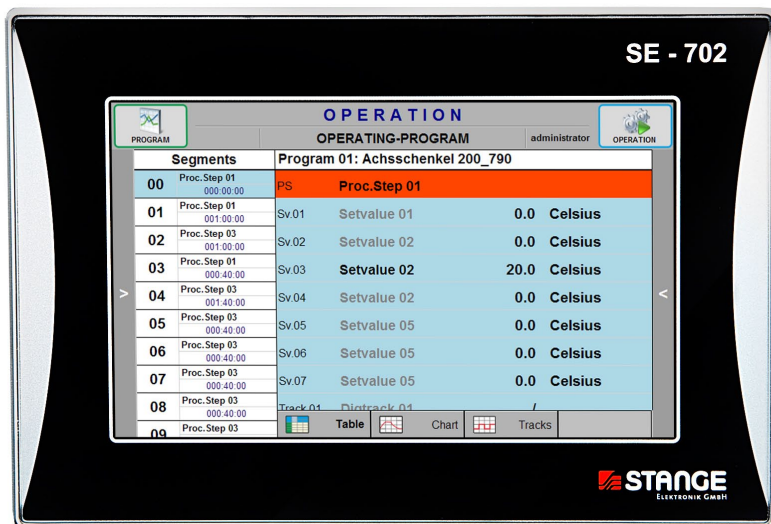
控制器本身自带有PLC功能(语句表式编写),轻松简单实现与外部信号的逻辑控制。

配合控制器集成的软件操作功能,可配置达成最佳的控制效果。

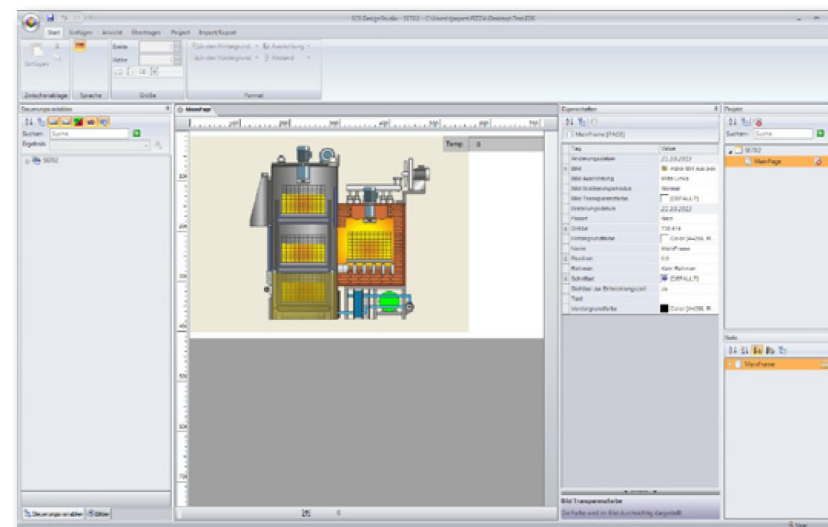
模拟量设备功能,例如实际值,设定值,工艺编辑器,PID控制器,公差值,极限值等,能够在控制面板上轻松实现调整和设定,实现普通PLC的软件配置功能,而无需增加额外的购置成本。

同时控制器还集成了其它设备功能,例如,工艺过程报警,并带历史记录保存。

现场可视化操作界面,可以帮助使用者方便了解整个设备的运行状态,轻松实现指尖上的触控体验。



超高性价比



人机界面组态软件 SE Designer

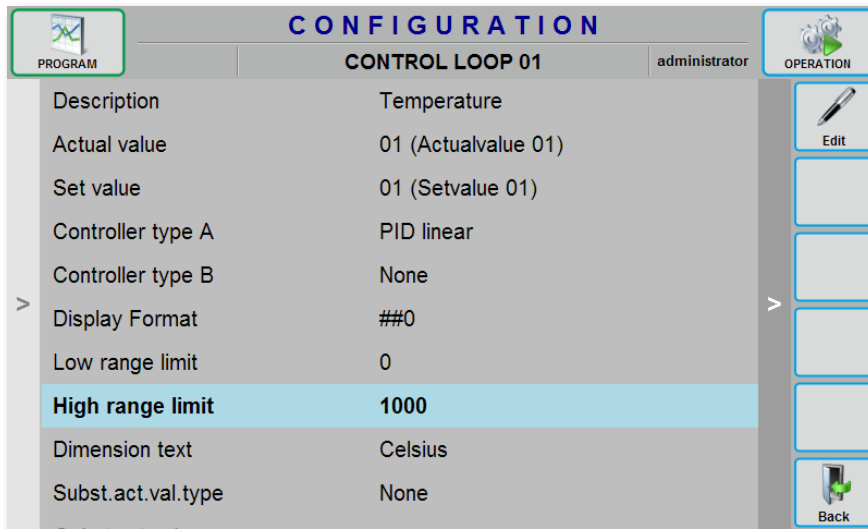
超高性价比

标准功能:

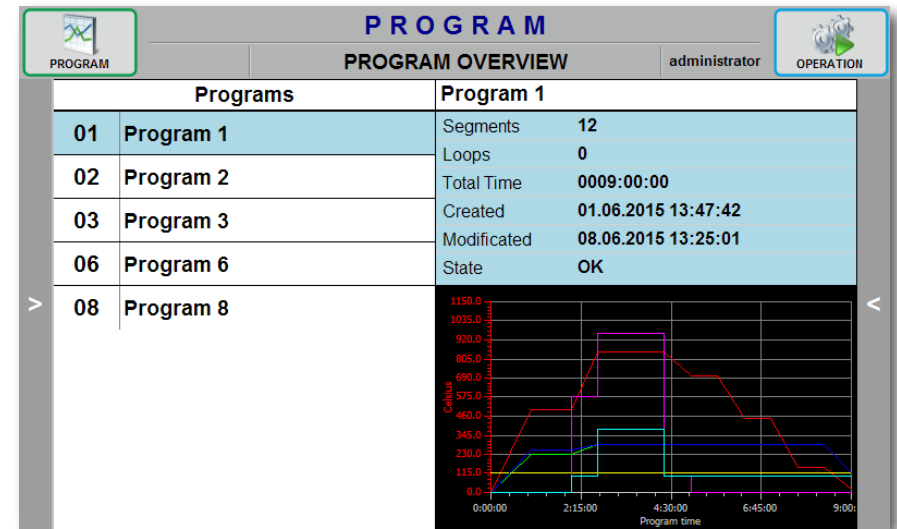
- 工艺编辑器
- PID控制功能
- 报警功能
- PLC功能
- 带挥手操作的多点触控功能

丰富的可选接口

- 8通道无纸记录仪
- 定制界面
- 碳势计算/控制
- 湿度计算
- 通讯接口(可选PROFINET或PROFIBUS)



某个控制区编辑界面



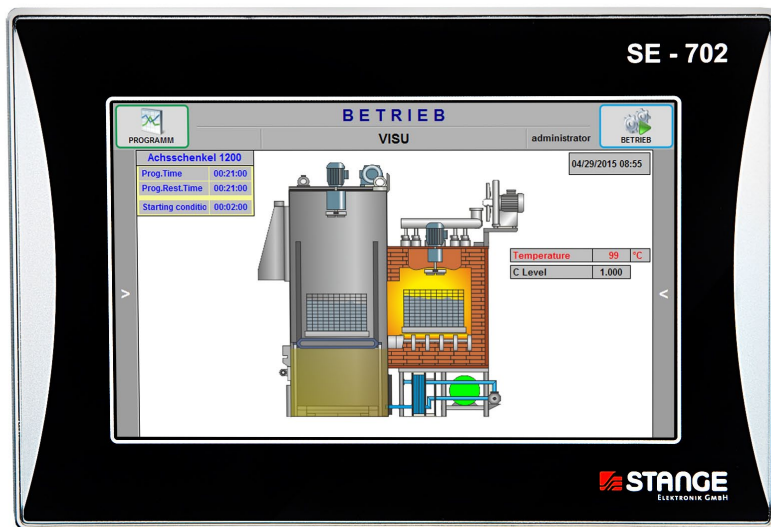
工艺编辑概览

配置简单

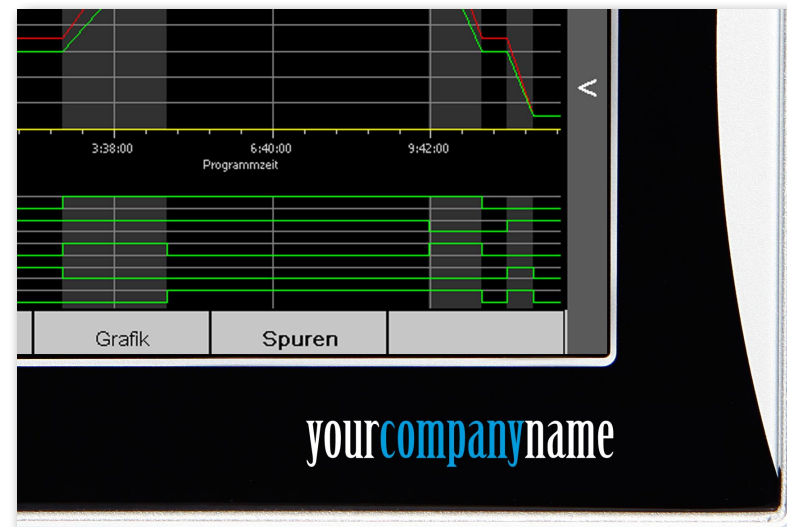
- 菜单式向导配置
无需编程经验
- 可预先定义用户工艺组
- 允许各项功能配置
无需更专业的知识储备
- PLC 语句表编辑器自带备注，状态和搜索功能

操作直观

- 支持多点触控
- 滑动条式操作
- 程序在线监视
- 可缩放查看工艺记录曲线
- 多级用户管理权限
- 在线语言切换
- 实时工艺曲线显示
- 160万色显示, 800 x 480 分辨率(130 DPI)
- 基于MS Windows用户操作习惯



带可视化显示的控制器



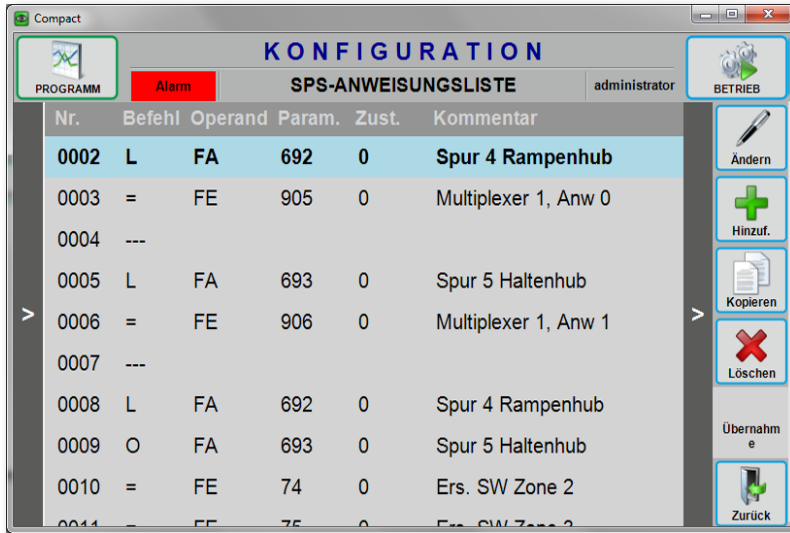
可自由设计的控制器外观

高品质设计

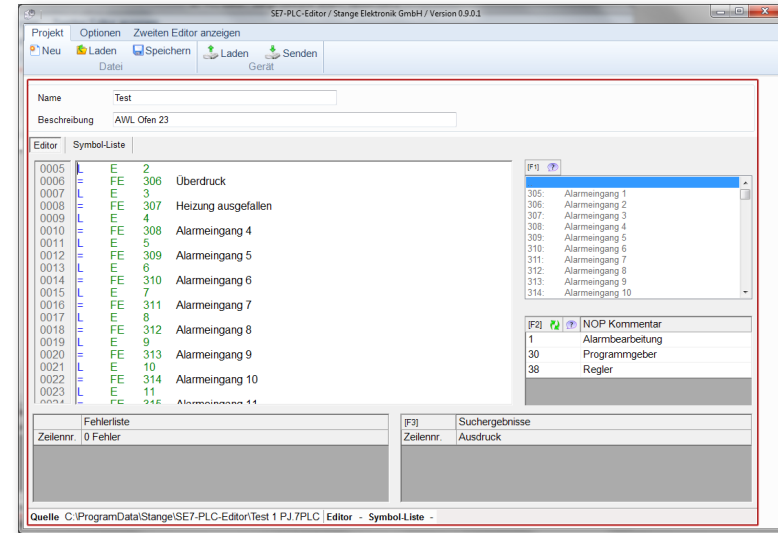
- 高品质的制造
- 高品质的元件
- 不锈钢全金属外壳
- 前端铝型材带高强度钢化玻璃
- 可贴牌生产

STANGE 的服务

- 提供专家级的技术指导
- 帮助客户提供最优的产品选型方案
- 免费的技术咨询热线
- 提供快速检测/维修服务
- 提供优质高效的售后技术支持服务
- 遍布全球的销售服务网点



VNC 远程控制/ 客户端操作软件



PLC 编辑器

远程控制

组态打印软件

- 通过PC端进行设备操作
- 允许几台PC同时访问一台设备
- 通过登录密码授权访问设备

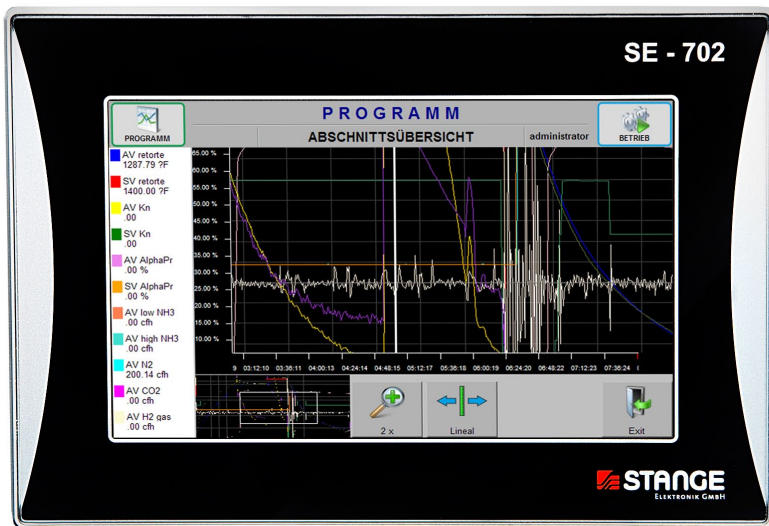
配置输出/PLC编辑器

配置输出

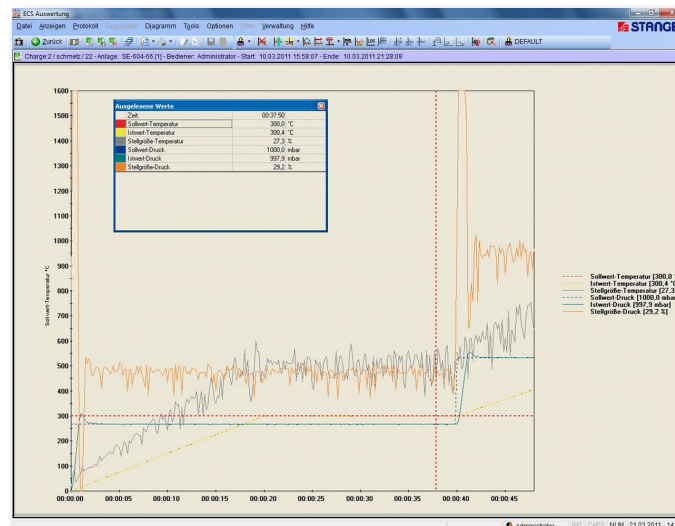
- 通过PC软件查看设备配置
- 打印出完整的配置数据
- 数据存储格式为PDF和/或Word

PLC编辑器:

- 编辑器用于编辑设备PLC语句表
- 同时显示两个语句列表以取代已有的函数
- 搜索功能



具有缩放功能和标尺的数据记录仪



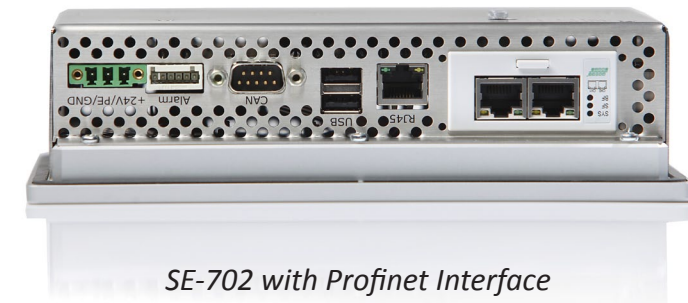
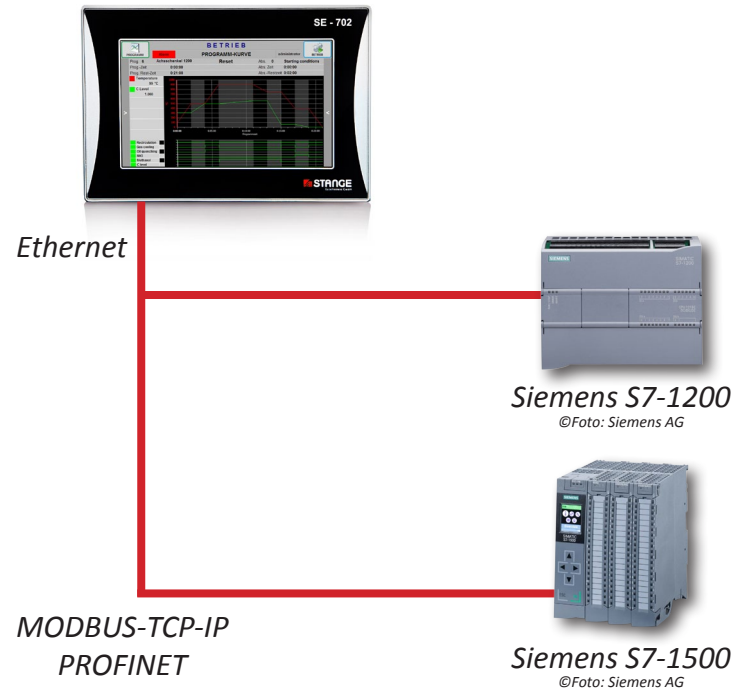
评估软件ECS-AW

选项: 16/32 通道 记录仪

- 可自由配置的16/32通道的数据记录仪
- 每个记录文件包含相关报警信息
- 每个日志文件有20个可编辑的抬头数据区
- 为每个日志文件提供额外编辑信息的文本字段
- 可在SE-702工艺控制器中使用缩放和标尺功能进行分析
- 可存储200个批处理和/或每日记录文件

评估软件ECS-AW

- 运行在PC端的低成本评估软件ECS-AW
- 包含所有存储通道的图形评估
- 所有参数自由配置(通道数,颜色,长度等.)
- 可以存储任何数量的配置
- 可以在任何地方使用鼠标进行缩放
- 十字光标读取详细数值
- 记录文件通过以太网自动保存
- 用户友好的评估选项

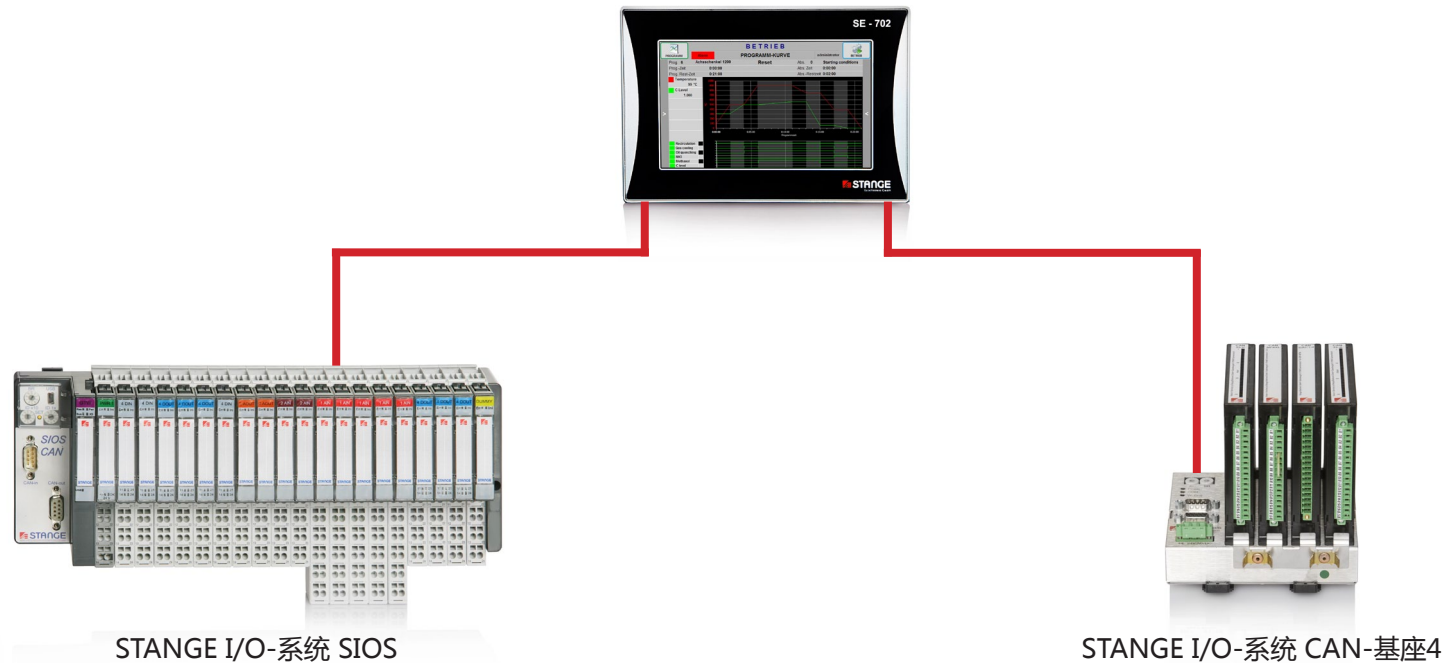


S7-1200/1500接口

- SE-702可作为S7带数据记录的工艺控制器OP
- 使用低成本S7-1200进行数据传输
- 具有可用于SIEMENS S7-1200/1500通讯的接口
- S7的数据块包含在交换区（即插即用）
- 镜像所有SE-702功能块到S7；
相关SE-702通讯功能块可在S7 TIA门户网站免费获得

PROFINET接口

- SE-702可作为S7带数据记录的工艺控制器OP
- 具有可于SIEMENS S7-1200/1500通讯的接口
- S7的数据块包含在交换区（即插即用）
- 镜像所有SE-702功能块到S7；
相关SE-702通讯功能块可在S7 TIA门户网站免费获得



STANGE-SIOS I/O-模块

- SIOS-IW1-XL, 1个通用模拟输入
- SIOS-IW2, 2个模拟量输入(标准信号)
- SIOS-DAC2, 2个模拟量输出
- SIOS-DI4, 4个数字量输入
- SIOS-DO4, 4个数字量输出

STANGE-CAN I/O-模块

CAN总线组最多可链接4个模块：

- CAN-IW4-XL/CAN-IW8-XL, 4/8通道模拟量输入
- CAN-IW8-Q, 8通道标准信号输入
- CAN-DAC1/2/4, 1, 2, 4通道模拟量输出(DAC)
- CAN-E16A16, 16通道数字量输入/输出
- CAN-E32, 32通道数字量输入
- CAN-A32, 32通道数字量输出
- CAN-REL8-8A, 8通道继电器输出

工艺编辑器

| | |
|------------|---------------|
| 用户工艺配方: | 99组(可选: 250组) |
| 可控制回路: | 每组工艺8个 |
| 设定值: | 8个(可选: 30个) |
| 可配置的数字量通道: | 32个(可选: 64个) |
| 工艺段: | 每个程序最多 50个 |
| 工艺步数: | 最多50步, 可自由配置 |

控制器

| | |
|---------|---|
| 控制区: | 8个(可选: 20个) |
| 控制类型: | PID 连续控制, 2-设定点, 2-设定点 PID控制, 3-设定点, 3-设定点 PID控制, 3-设定点步进式(PI控制), 自由配置型 |
| PID 参数: | 每个控制区 8 套参数 (Xp, Tn, Tv) |
| 公差带: | 每个控制区1个(+公差/-公差) |
| 极限值: | 每个控制区2个极限值 (高/低极限值) |

公式

| | |
|---------|--|
| 可调用公式数: | 8个(可选: 20个) |
| 运算公式类型: | +, -, *, :, (,), 平方根, 指数, 对数, 绝对值, 正弦, 余弦 |

公差

| | |
|-------|-------------------------------|
| 公差带: | 16个(可选: 40个) |
| 超限输出: | 32个 |
| 比较种类: | Av-Sv, Av-Av, X-Sv, X-Av, X-X |

极限值

| | |
|----------|--|
| 可用极限值: | 16个(可选: 40个) |
| 可调用数据类型: | Sv, Av, 公式值 X, 中间变量, 输出值 Y, 控制器实际值和设定值 |

报警

| | |
|-----|--|
| 报警: | 64个(可选: 200个); 16个内部报警, 8个报警等级, 8个报警延迟(可设优先级) 延迟时间从0,1 到 99,9 秒, 可配置的报警类型, 报警输出, 可视和警铃信号, 独立报警事件应答确认功能 |
|-----|--|

模拟量多路选择器

| | |
|---------------|-----------------------|
| 选择器模块数量: | 5个(可选: 10个) |
| 可选择的模拟量类型: | Sv, Av, 公式运算值 X, 中间变量 |
| 每个模块的模拟量输入数量: | 每个模块可选择4个 |

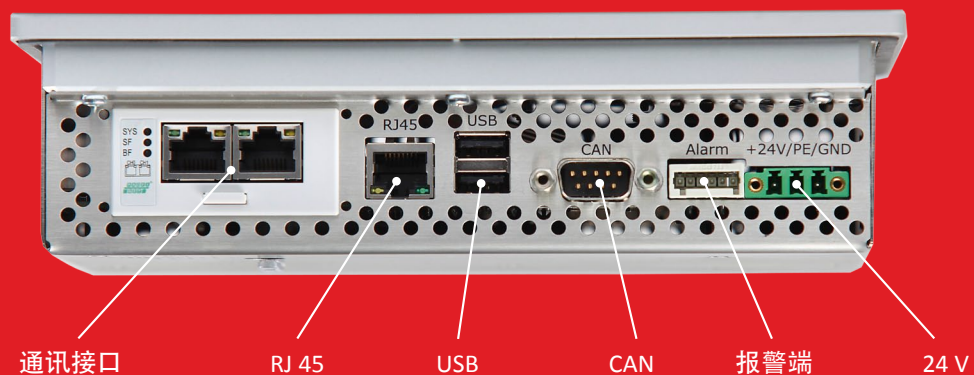
集成的PLC功能

| | |
|---------|-----------------------------|
| 编程方式: | 语句表编程 (STL) |
| 语句数: | 最多3200条 |
| 可执行指令: | 逻辑指令, 计时器指令(开通, 关断延迟, 脉冲信号) |
| 计时器: | 64个 |
| 内部标志位: | 512 |
| 循环扫描周期: | 100 ms |

I/O 系统: STANGE SIOS 或者 CAN (通过 CAN-Bus)

16个 模拟量输入, 16个 模拟量输出, 64个数字量输入, 64个数字量输出
(可选项: 48个模拟量输入, 32模拟量输出, 200个数字量输入, 200数字量输出)

功能接口



通讯接口

RJ 45

USB

CAN

报警端

24 V

| 显示 | |
|--------------|---|
| 显示尺寸: | TFT LCD 17,8 cm (7") |
| 分辨率: | 800 x 480 像素 (WVGA) |
| 色彩: | 160万色 |
| 背光: | LED |
| 前端屏幕: | 3 mm厚钢化玻璃 |
| 操作方式: | 电容触控 |
| 保护等级 | |
| 前端保护等级: | IP 65 |
| 背面保护等级: | IP 20 |
| EMC 抗电磁干扰标准: | EN 61000-6-2 |
| 电磁辐射标准: | EN 61000-6-3 |
| 处理器 / 数据存储 | |
| 处理器规格: | Freescle™ i.MX 6 ARM, 800 MHz |
| 主存储容量: | 1 GB DRAM |
| 断电保存容量 | 1 MB SRAM, 锂电池保存 |
| microSD 存储卡: | ≥ 1 GB |
| 设备接口 | |
| I/O 接口: | CAN 通讯主站, Modbus TCP-从站, S7-Modbus (可选), Profibus DP-从站 (可选), Profinet IO-设备 (可选) |
| 系统指示灯: | PLC, CAN, Alarm, Watchdog |
| 其它接口: | 10/100网口 1x, USB: 2.0 2x, CAN: 1x |

| 运行数据 | |
|-----------------|----------------------------|
| 供电电压: | 24 V DC (18 ... 36V) |
| 电气隔离: | 有 |
| 功耗: | 典型性应用时. 12 W |
| 备份电池: | 锂电池 |
| 实时系统时钟 (RTC): | 日期/ 时间 |
| 运行温度: | 0 ... 45 ° C |
| 运行系统 | |
| 运行系统: | Windows Embedded Compact 7 |
| 尺寸 / 重量 | |
| 尺寸 (W x H x D): | 210 x 144 x 55 mm |
| 净重: | 1.2 kg |

技术参数



我们的联系方式

Parent Company

STANGE Elektronik GmbH
Rudolf-Diesel-Str. 15-17
51674 Wiehl
Fon: +49 (0) 2261-95790
Fax: +49 (0) 2261-55212
E-Mail: info@stange-elektronik.de

Office Thuringia

STANGE Elektronik GmbH
Wandersleber Str. 1b
99192 Apfelstädt
Fon: +49 (0) 36202-75090
Fax: +49 (0) 36202-750991
E-Mail: info-th@stange-elektronik.de

Office India

SukhSwapna, R.L.117, Milap Nagar
M.I.D.C, Dombivli-East, Thane
421203 Maharashtra
Fon: +91 750 692 7280
adeshpande@stange-elektronik.com

Office Shanghai

Room No.1609B, Shenergy International
Building, No.1 Middle Fuxing Road
200021 Shanghai
Fon: +86-21-64811741
E-Mail: info-ch@stange-elektronik.com

Office USA

1778 Center Rd
Avon, Ohio 44011
Fon: +1 330-313-6993
DLongenette@stange-elektronik.com

USA

Heat Treating Equipment
82 Heron Drive
SC 29644 Fountain Inn
Fon: +1 864-915-7584
rmono@charter.net
www.htetps.com

Japan

Nippon S.T. Johnson
No.2-6, Kojimachi 3-chome
102-00 83 Chiyoda-ku, Tokyo
Fon: +81 3-5210-5211
Fax: +81 3-5210-5210
Internet: www.njc-net.co.jp

Italy

Metalconsulting S.r.l.
v.C.P. Taverna 122
20050 Triuggio (MI)
Fon: +39-0362-91 83 94
Fax: +39-0362-97 83 28
Internet: www.metalconsulting.it

Spain

ACONTROLbcn
Passeig Torras i Bages
08030 BARCELONA
Fon: +34 648 29 00 62
E-Mail: acontrolbcn@gmail.com

Czech Republic

ECOSOND s.r.o.
K Vódarne 531
257 22 Cercany
Fon: +420-317-777-772
Fax: +420-317-777-772
Internet: www.ecosond.cz

Brazil

TECPROPRO
Rua Eleonora Cintra, N° 469
Tatuapé, São Paulo, SP
Fon: +55-11-3042-3790
Internet: www.tecpropro.com



stange-elektronik.com

