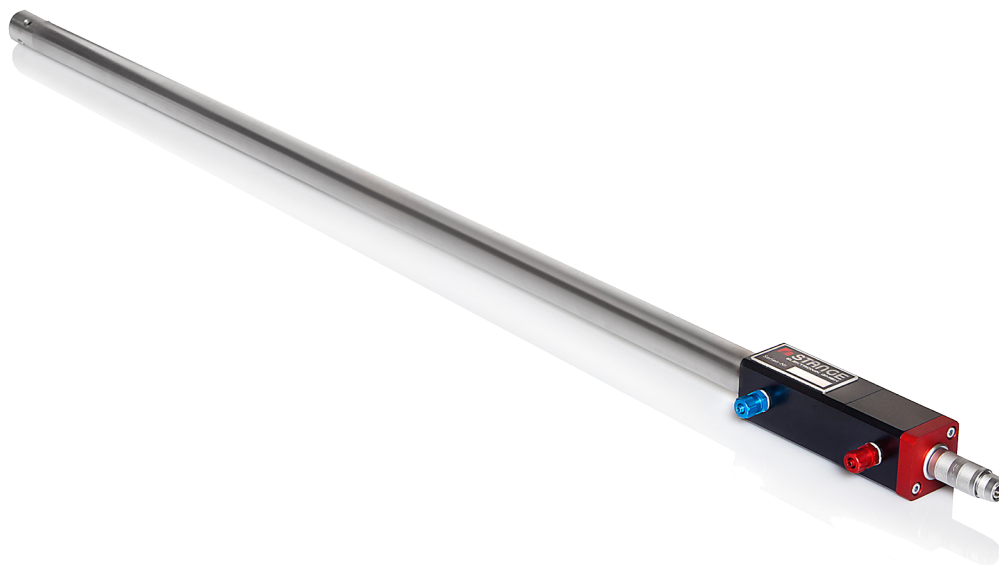


Sonde à Oxygène

Sonde de mesure de la concentration en oxygène et du calcul du potentiel carbone



Sonde de mesure de la concentration en oxygène et du calcul du potentiel carbone dans des atmosphères de fours

La sonde peut être utilisée pour la cémentation gazeuse, le traitement thermique dans le gaz inerte, la carbonituration ainsi que pour mesurer les propriétés des gaz endothermiques.

La sonde est conçue pour être installée directement dans l'atmosphère gazeuse et est montée avec des vis (filetage extérieur 1").

Disponible en longueurs de 650 à 1000 mm et en diamètres de 22 et 26,9 mm.

Propriétés :

- Grande précision de mesure
- Temps de réponse court
- Durée de vie élevée

Données techniques :

- Sortie : 0 – 1200 mV
- Mesures : millivoltmètre avec résistance d'entrée > 8 MΩ
- Profondeur d'immersion : 50 mm au minimum dans l'enceinte du four
- Précision : ± 0.05 % du potentiel C
- Poids : 2 à 3 kg, selon la longueur
- Temps de réponse : < 1 seconde
- Air de référence : air ambiant < 60 °C, débit environ. 20 l/h
- Tube de protection : acier réfractaire (1.4841) pour protéger la sonde des contraintes thermiques ou mécaniques
- Température de fonctionnement : 760 °C - 1100 °C
- Thermocouple : Type S ou sans

Accessoires :

- Adaptateur de raccordement pour les dispositifs de fixation d'autres fabricants (en option)
- Documentation



Veuillez vérifier si vos conditions d'utilisation sont conformes aux données ci-dessus. En cas de données différentes, veuillez nous contacter pour que nous puissions vérifier les conditions et les adapter le cas échéant.

Les versions suivantes sont disponibles !

Réf.	Version
SE-CP-226500	Longueur : 650 mm; diamètre : 22 mm, sans thermocouple
SE-CP-226501	Longueur : 650 mm; diamètre : 22 mm, thermocouple type S intégré
SE-CP-227500	Longueur : 750 mm; diamètre : 22 mm, sans thermocouple
SE-CP-227501	Longueur : 750 mm; diamètre : 22 mm, thermocouple type S intégré
SE-CP-228500	Longueur : 850 mm; diamètre : 22 mm, sans thermocouple
SE-CP-228501	Longueur : 850 mm; diamètre : 22 mm, thermocouple type S intégré
SE-CP-2210000	Longueur : 1000 mm; diamètre : 22 mm, sans thermocouple
SE-CP-2210001	Longueur : 1000 mm; diamètre : 22 mm, thermocouple type S intégré
SE-CP-266500	Longueur : 650 mm; diamètre : 26,9 mm, sans thermocouple
SE-CP-266501	Longueur : 650 mm; diamètre : 26,9 mm, thermocouple type S intégré
SE-CP-267500	Longueur : 750 mm; diamètre : 26,9 mm, sans thermocouple
SE-CP-267501	Longueur : 750 mm; diamètre : 26,9 mm, thermocouple type S intégré
SE-CP-268500	Longueur : 850 mm; diamètre : 26,9 mm, sans thermocouple
SE-CP-268501	Longueur : 850 mm; diamètre : 26,9 mm, thermocouple type S intégré
SE-CP-2610000	Longueur : 1000 mm; diamètre : 26,9 mm, sans thermocouple
SE-CP-2610001	Longueur : 1000 mm; diamètre : 26,9 mm, thermocouple type S intégré

Le raccordement électrique est effectué via le connecteur LEMO 4 pôles.
Adaptateur-connecteur pour d'autres marques sur demande inclus dans la livraison.