



SE-702 - Le Contrôleur SE-702

Haute performance • Utilisation facile • Qualité premium

Dans les industries métallurgiques :
Traitement thermique
Tous Traitements de surface
et Cémentation

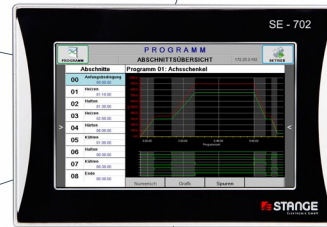


Dans l'industrie du verre :
Séchoirs
Fours autoclaves



Dans les industries alimentaires et
pharmaceutiques :
Autoclaves
Doseurs et mélangeurs
Stérilisateurs

Dans les industries céramiques :
Fours à combustion
Séchoirs
Fours de frittage



Dans les industries
du plastique :
Extrudeuses
Séchoirs



Climatisation et refroidissement :
Simulation environnementale
Chambres climatiques

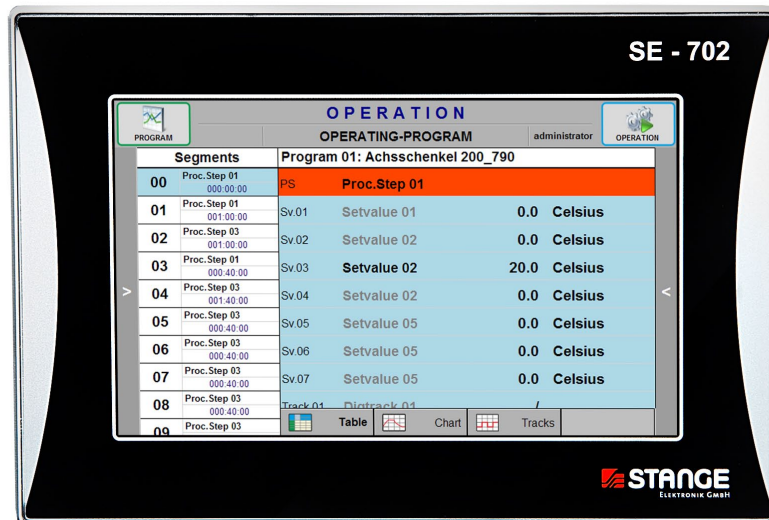
SE-702 - La Solution de Contrôle pour vos équipements

Le SE-702 est une solution d'automatisation compacte, universelle, conçue pour de petites et moyennes applications de contrôle. Il peut être facilement configuré grâce aux modules fonctionnels intégrés et aux périphériques CAN complémentaires.

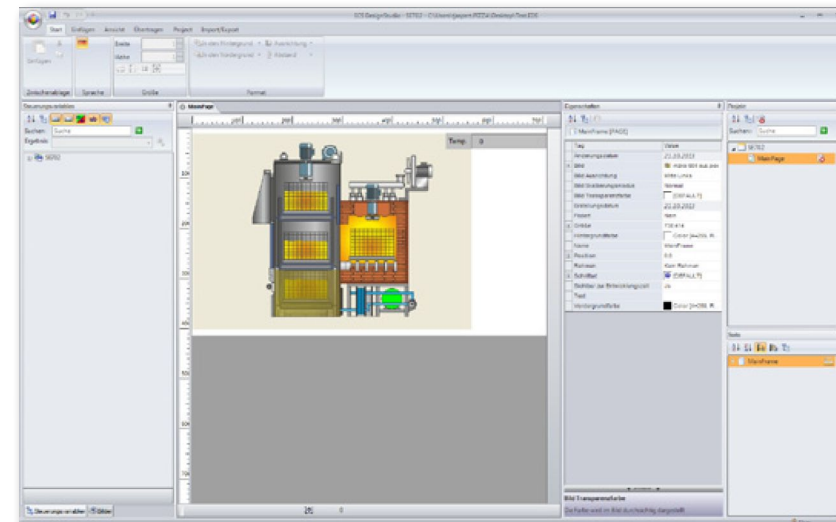
Les interactions entre les différents modules fonctionnels et les connexions aux entrées/sorties (E/S) sont établies par un automate intégré (API) programmable par liste d'instructions.

Les fonctions analogiques du contrôleur, comme les valeurs actuelles, les valeurs de consigne, le programmeur, le régulateur, les tolérances, les valeurs limites, etc., peuvent être paramétrées et/ou éditées facilement, directement sur l'appareil, tout comme l'API intégré. Cela s'applique aussi aux autres fonctions du contrôleur, telles que l'organisation complète des alarmes, incluant leur historique d'enregistrement.

Une synoptique peut être réalisée par un éditeur graphique externe, celle-ci procure une vue claire de l'ensemble des informations de l'installation et du procédé en cours.



Vue du programme



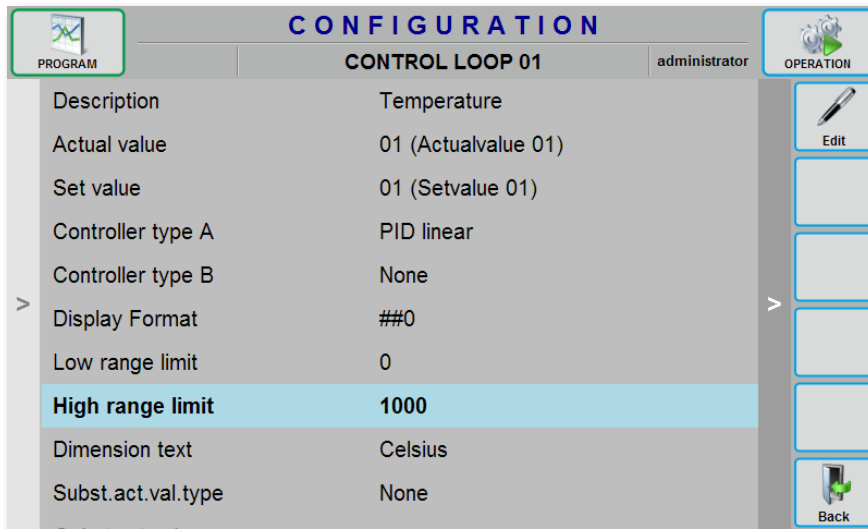
SE Designer pour créer la synoptique

EXCELLENT : PRIX/PERFORMANCE

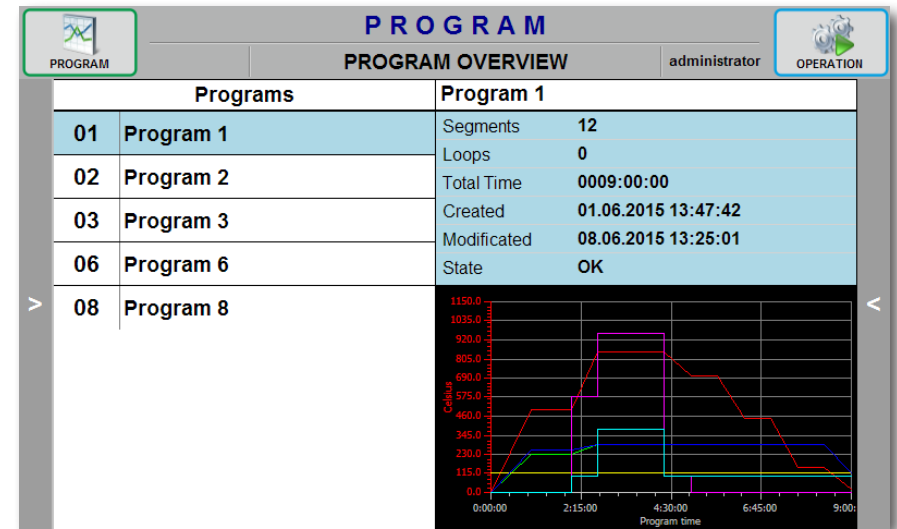
- L'équipement de base, très exhaustif, inclut :
- Le programmeur
 - Le régulateur
 - Le système d'alarme
 - L'API
 - Un écran haute définition en verre
 - Un écran tactile capacitif multitouches avec contrôle gestuel
 - Boîtier en acier inoxydable
 - Composants de très haute qualité
 - Investissement judicieux, grâce à la disponibilité des pièces de rechange pour plus de 10 ans

BEAUCOUP D'OPTIONS TRÈS UTILES

- Enregistreur
- Visualisation
- Potentiel Carbone
- Calcul de l'humidité
- Modules d'interface (PROFINET, PROFIBUS)



Vue zone de régulation



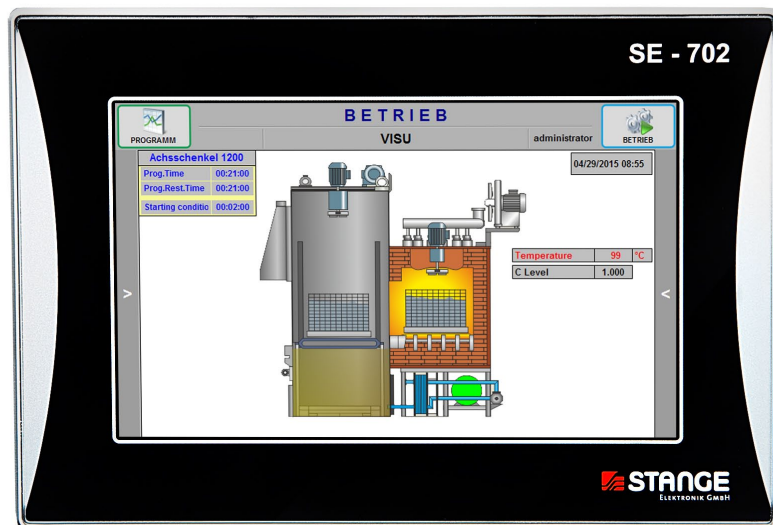
Vue programmeur

FACILE A CONFIGURER

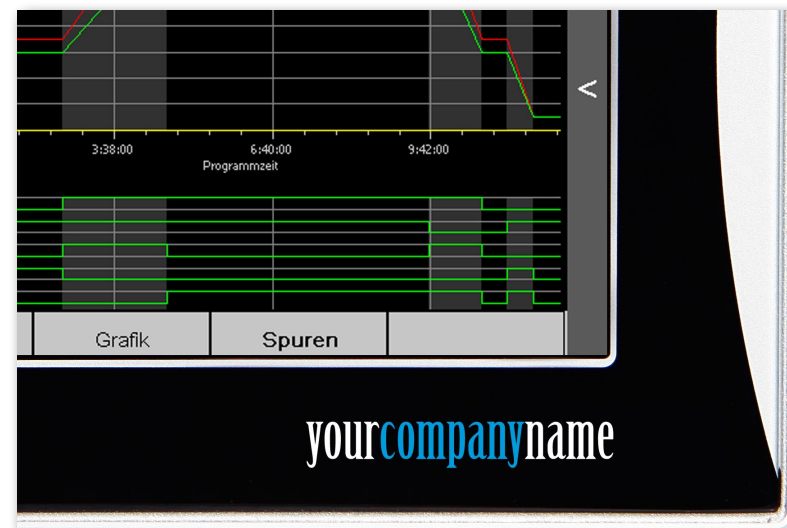
- Configuration facile grâce au menu, et ce sans connaissance particulière en programmation
- Groupes de fonctions prédéfinies
- Configuration des fonctions possible sans connaissance approfondie préalable de l'appareil
- API en liste d'instruction, avec commentaires, état et recherche de fonction

UTILISATION INTUITIVE

- Ecran tactile multipoint
- Listes déroulantes
- Logique d'utilisation intuitive
- Enregistreur
- Gestionnaire des utilisateurs
- Choix de la langue en ligne
- Diagrammes en temps réel dans des digrammes des valeurs mesurées/consignes
- Visualisation 16 million de couleurs, 800x480 pixels (130 points par pouce/dpi)
- Utilisation client via MS Windows



Synoptique de l'installation



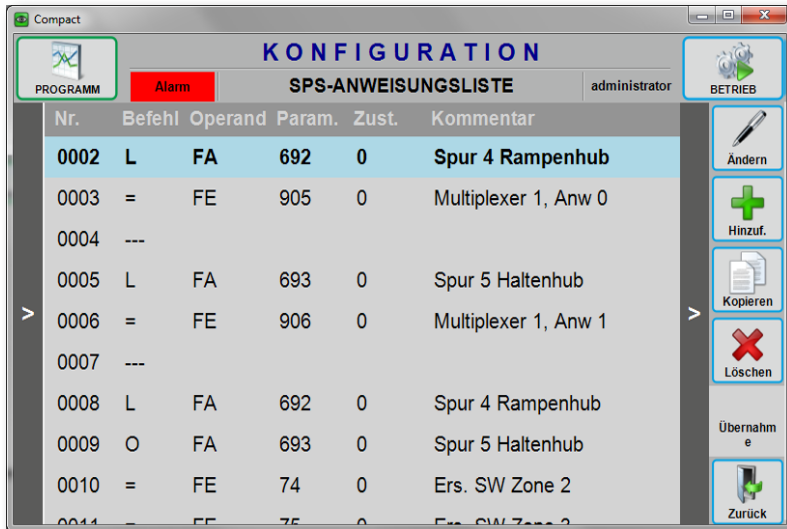
Cadre écran personnalisable

CONCEPTION DE HAUTE QUALITE

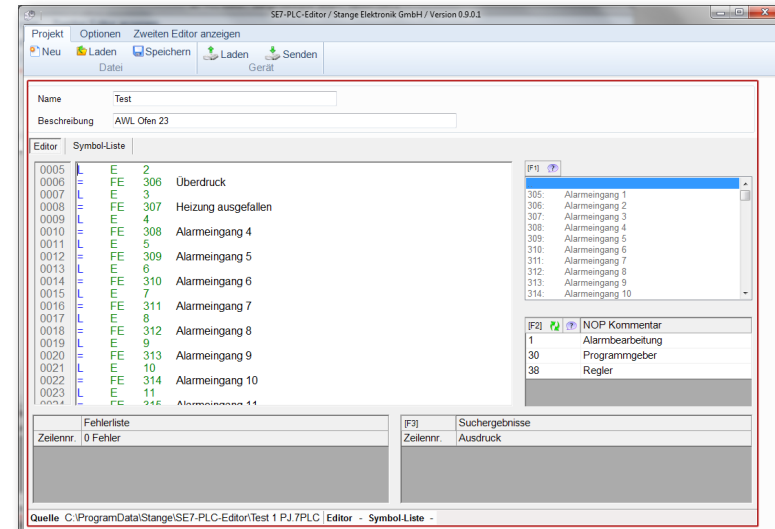
- Fabriqué avec soin et savoir-faire
- Matériaux de haute qualité
- Boîtier en acier inoxydable
- Face avant en verre tactile, monté dans un cadre aluminium
- Face avant avec design sur mesure, en option

SERVICES STANGE

- Consultation technique avec le savoir-faire du fabricant
- Analyse des besoins et sélection des composants
- Support gratuit par hotline dédiée
- Centre de réparation, pour bénéficier de courts délais de réparation
- Service après-vente
- Bureaux en Chine et en Inde



Contrôle à distance VNC / système d'opération client



Editeur Automate

LOGICIEL

Système d'exploitation client SE-Config-Print

- Logiciel PC pour opération avec clavier
- Accès à partir de plusieurs ordinateurs sans restriction pour l'opérateur
- Autorisation accès par code login

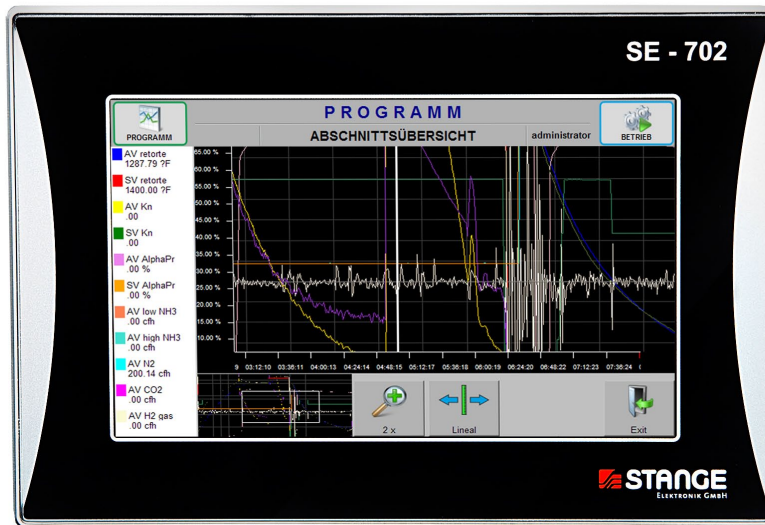
CONFIG.-SORTIES/PLC EDITOR

Configuration Sorties:

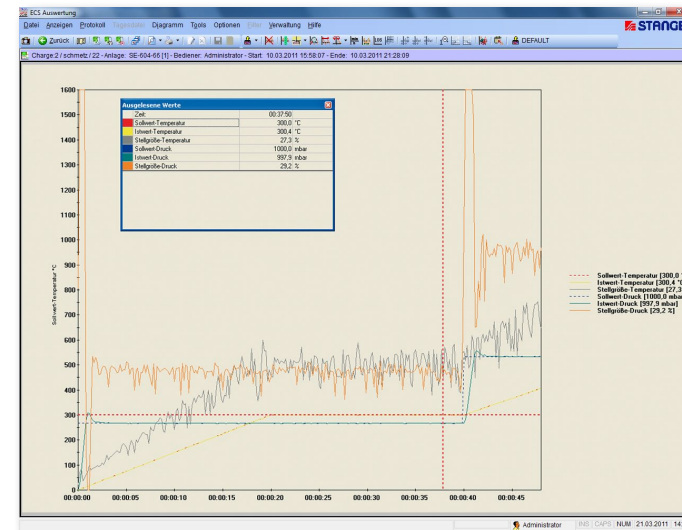
- Accès à la configuration par logiciel PC
- Impression configuration disponible
- Stockage data en format PDF et/ou fichier Word

Editeur Automate:

- Editeur pour éditer des listes automate
- Affichage de deux 'statement listes' en même temps afin de prendre la main sur fonctions existantes
- Fonction recherche
- Structure par networks
- Symbole liste assignable



Enregistreur avec fonction Zoom et règle



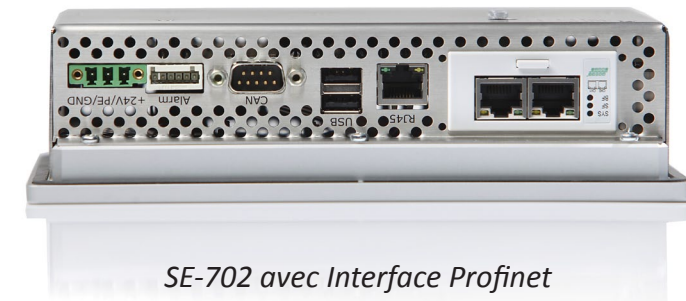
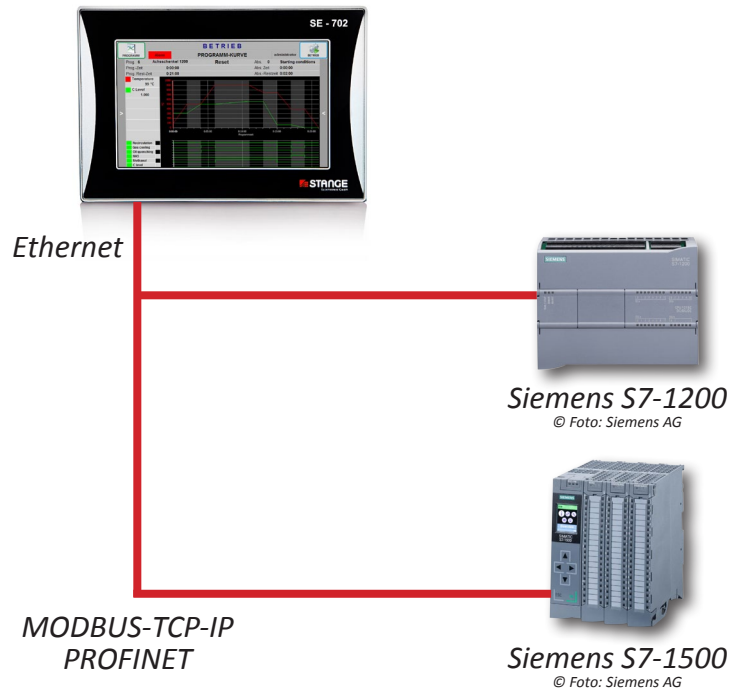
Logiciel d'analyse ECS-AW

OPT. : ENREGISTREUR 16/32 CANAUX

- Enregistreur de données 16/32 canaux configurables
- Stockage de toutes les alarmes selon chaque fichier (log file)
- 20 données d'entêtes configurables pour chaque log file
- Champs de texte pour informations complémentaires pour chaque log file
- Analyse du contrôleur SE-702 avec fonction super zoom et règle
- Stockage intermédiaire de 200 fichiers batch et/ou fichiers quotidiens

LOGICIEL D'ANALYSE ECS-AW

- Logiciel d'analyse ECS-AW pour PC peu coûteux
- Graphique d'analyse pour tous les canaux
- Configuration facile des paramètres (canaux, couleur, titres etc.)
- Stockage illimité des configurations
- Zoom positionnable avec la souris
- Pointer-croix pour lecture précise des valeurs
- Les fichiers finis sont automatiquement collectés via Ethernet
- Options d'analyses conviviales
- Conversion facile vers format CSV ou XML

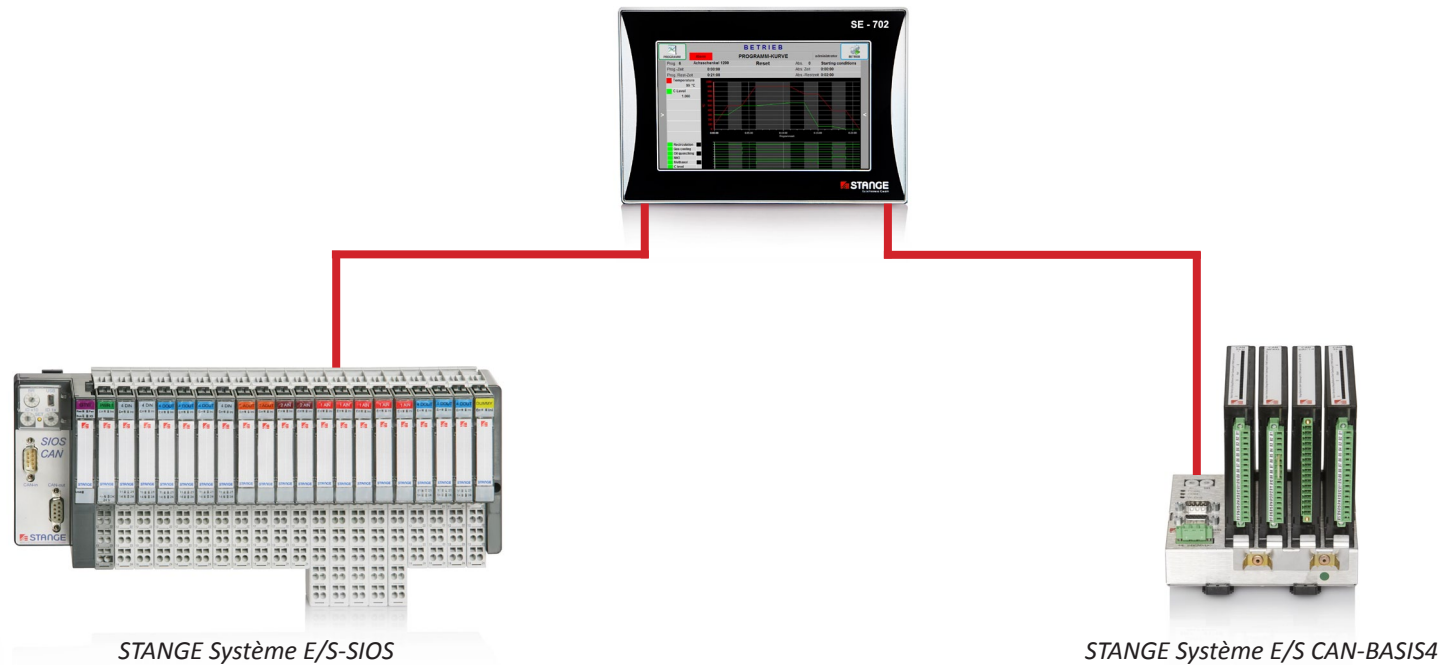


INTERFACE POUR S7-1200/1500

- SE-702 contrôleur et pupitre opérateur avec enregistreur de données S7
- Utilisation d'un automate S7-1200 pour connexions numériques économiques
- Interface pour SIEMENS S7-1200/1500
- Blocs de données pour S7 compris (plug & play)
- Mirroring tous les blocs fonctionnels du SE-702 vers le S7; blocs fonctionnels de la SE-702 disponibles dans le portal S7 TIA

INTERFACE PROFINET

- SE-702 comme contrôleur programmeur/pupitre opérateur avec enregistreur de données S7
- Interface disponible pour SIEMENS S7-1200/1500
- Blocs de données pour S7 compris (plug & play)
- Mirroring tous les blocs fonctionnels du SE-702 vers le S7; blocs fonctionnels de la SE-702 disponibles dans le portal S7 TIA



STANGE Système E/S-SIOS

STANGE Système E/S CAN-BASIS4

STANGE-SIOS MODULES-E/S

CAN bus connectivité jusqu'à 64 modules:

- SIOS-IW1-XL, 1 entrée analogique universelle
- SIOS-IW2, 2 entrées analogiques (signal standard)
- SIOS-DAC2, 2 sorties analogiques
- SIOS-DI4, 4 entrées numériques
- SIOS-DO4, 4 sorties numériques

STANGE-CAN MODULES-E/S

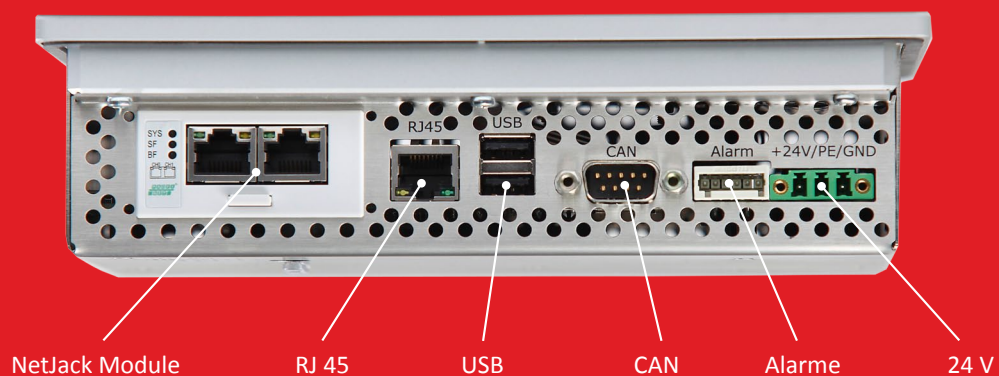
CAN bus connectivité jusqu'à 4 modules:

- CAN-IW4-XL/CAN-IW8-XL, 4/8 entrées analogiques
- CAN-IW8-Q, 8 entrées signaux standards
- CAN-DAC1/2/4, 1, 2, 4 sorties analogiques (DAC)
- CAN-E16A16, 16 entrées numériques/16 sorties numériques
- CAN-E32, 32 entrées numériques
- CAN-A32, 32 sorties numériques
- CAN-REL8-8A, 8 sorties relais

Programmeur	
Nombre de recettes :	99 (en option : 250)
Boucles par programme :	8
Valeurs de consigne :	8 (en option : 30)
Pistes numériques :	32 (en option : 64)
Segments :	max. 50 par programme
Etapes du procédé :	max. 50, configurables
Régulateur	
Zones de régulation :	8 (en option : 30)
Types de régulateur :	PID continu, 2-points, PID 2-points, 3-points, PID 3-points, 3 points par saut (PI), configurable
Jeux de paramètres du PID :	8 jeux de paramètres
Bande de tolérance :	1 par zone de régulation
Valeurs limites :	2 valeurs limites par zone de régulation
Formule	
Formules :	8 (en option : 20)
Opérations :	+, -, *, /, (,), racine carrée, ex, Lg (logarithme), valeur absolue, sinus, cosinus
Tolérances	
Tolérances :	16 (en option : 60)
Sorties Tolérances :	32
Comparaisons :	Av-Sv, Av-Av, X-Sv, X-Av, X-X

Valeurs limites	
Valeurs limites :	16 (en option : 60)
Valeurs possibles :	Sv, Av, X, valeur variable, Y, Av du contrôleur
Alarmes	
Alarmes :	64 (en option : 300); alarmes d'erreurs internes 16, alarmes prioritaires 8, alarmes retardées (=prioritaires) de 0,1 à 99,9 secondes configurables, traitement des alarmes 1:1, binaire ou décimal codé binaire, configurable, sortie alarme système, signal visuel et acoustique, acquittement des alarmes individuellement
Multiplexeur analogique	
Multiplexeurs (MUX) :	5 (en option : 10)
Valeurs possibles :	Sv, Av, variable X de la formule, variable
Entrées analogiques :	4 per MUX module
Fonction API interne	
Programmation :	Liste d'instruction (LI)
Instructions :	max. 3.200
Commandes :	commandes logiques, commandes par horloge
Nombre d'horloges :	64
Nombre d'indicateurs :	512
Durée du cycle :	100 ms
Entrée/Sortie (E/S): Cartes STANGE SIOS ou CAN (via CAN-Bus)	
16 entrées analogiques, 16 sorties analogiques, 64 entrées digitales, 64 sorties digitales (en option : 48 entrées analogiques, 32 sorties analogiques outputs, 200 entrées digitales, 200 sorties digitales)	

FONCTIONS



NetJack Module

RJ 45

USB

CAN

Alarme

24 V

Affichage	
Affichage :	écran TFT LCD 17,8 cm (7")
Résolution :	800 x 480 pixels (WXGA)
Nombre de couleurs :	16 million de couleurs
Rétroéclairage :	par LED
Protection de l'écran :	verre de 3 mm
Opération :	tactile, capacitive
Classe de protection	
Protection face avant :	IP 65
Protection face arrière :	IP 20
Résistance aux interférences électromagnétiques :	EN 61000-6-2
Emission électromagnétique :	selon EN 61000-6-3
Processeur / Mémoire	
Processeur :	Freescape™ i.MX 6 ARM, 800 MHz
Mémoire principale :	1 GB DRAM
Mémoire tampon :	1 MB SRAM, battery-buffered
Carte mémoire micro SD :	≥ 1 GB
Interfaces	
I/O interfaces :	CAN Master, Modbus TCP-Slave, S7-Modbus (option), Profibus DP-Slave (option), Profinet IO-Device (option)
System LEDs:	API, CAN, Alarm, Watchdog
Ethernet:	10/100 1x USB: 2.0 2x CAN: 1x

Performances	
Alimentation :	24 V DC (18 ... 36V)
Commande :	écran tactile, capacitif
Isolation galvanique :	oui
Consommation moyenne :	Typ. 12 W
Batterie de secours :	Lithium
Horloge en temps réel (RTC) :	Date/heure
Température d'utilisation :	0 ... 45 °C
Système d'exploitation	
Système d'exploitation :	Windows Embedded Compact 7
Dimensions / Poids	
Dimensions (L x H x P) :	210 x 144 x 55 mm
Poids :	1,2 kg

DONNEES TECHNIQUES



OÙ NOUS TROUVER & REPRÉSENTATIONS

Maison mère

STANGE Elektronik GmbH
Rudolf-Diesel-Str. 15-17
51674 Wiehl
Fon: +49 (0) 2261-95790
Fax: +49 (0) 2261-55212
E-Mail: info@stange-elektronik.de

Bureau Thuringia

STANGE Elektronik GmbH
Wandersleber Str. 1b
99192 Apfelstädt
Fon: +49 (0) 36202-75090
Fax: +49 (0) 36202-750991
E-Mail: info-th@stange-elektronik.de

Bureau Inde

SukhSwapna, R.L.117, Milap Nagar
M.I.D.C, Dombivli-East, Thane
421203 Maharashtra
Fon: +91 750 692 7280
adeshpande@stange-elektronik.com

Bureau Shanghai

Room No.1609B, Shenergy International
Building, No.1 Middle Fuxing Road
200021 Shanghai
Fon: +86-21-64811741
E-Mail: info-ch@stange-elektronik.com

Bureau USA

1778 Center Rd
Avon, Ohio 44011
Fon: +1 330-313-6993
DLongenette@stange-elektronik.com

USA

Heat Treating Equipment
82 Heron Drive
SC 29644 Fountain Inn
Fon: +1 864-915-7584
rmono@charter.net
www.htetps.com

Japon

Nippon S.T. Johnson
No.2-6, Kojimachi 3-chome
102-00 83 Chiyoda-ku, Tokyo
Fon: +81 3-5210-5211
Fax: +81 3-5210-5210
Internet: www.njc-net.co.jp

Italie

Metalconsulting S.r.l.
v.C.P. Taverna 122
20050 Triuggio (MI)
Fon: +39-0362-91 83 94
Fax: +39-0362-97 83 28
Internet: www.metalconsulting.it

Espagne

ACONTROLbcn
Passeig Torras i Bages
08030 BARCELONA
Fon: +34 648 29 00 62
E-Mail: acontrolbcn@gmail.com

République Tchèque

ECOSOND s.r.o.
K Vódarne 531
257 22 Cercany
Fon: +420-317-777-772
Fax: +420-317-777-772
Internet: www.ecosond.cz

Brésil

TECPROPRO
Rua Eleonora Cintra, N° 469
Tatuapé, São Paulo, SP
Fon: +55-11-3042-3790
Internet: www.tecpropro.com



stange-elektronik.com

