

SE-701 - Le Contrôleur compact

Haute performance • Utilisation facile • Qualité premium

Dans les industries métallurgiques :
Traitement thermique
Tous Traitements de surface
et Cémentation

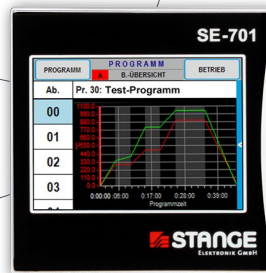


Dans l'industrie du verre :
Séchoirs
Fours autoclaves



Dans les industries alimentaires et
pharmaceutiques :
Autoclaves
Doseurs et mélangeurs
Stérilisateurs

Dans les industries céramiques :
Fours à combustion
Séchoirs
Fours de frittage



Dans les industries
du plastique :
Extrudeuses
Séchoirs



Climatisation et refroidissement :
Simulation environnementale
Chambres climatiques

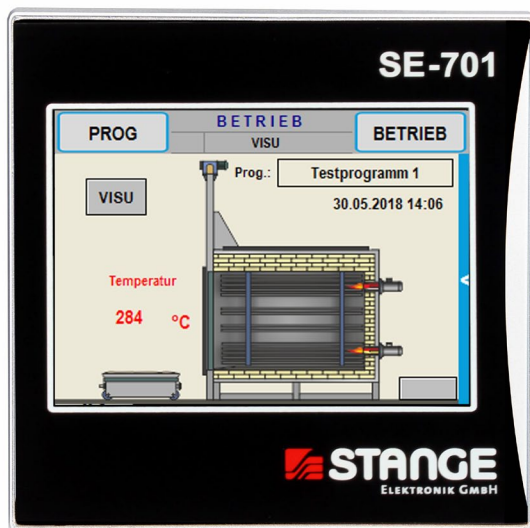
SE-701 - La Solution de Contrôle pour vos équipements

Le SE-701 au format 96 mm x 96 mm (1/4 DIN) est un appareil d'automatisation polyvalent et compact avec un excellent rapport coût / performance. Grâce aux blocs fonctionnels et aux entrées et sorties analogiques et numériques, l'appareil peut être adapté de manière optimale à la tâche de commande requise.

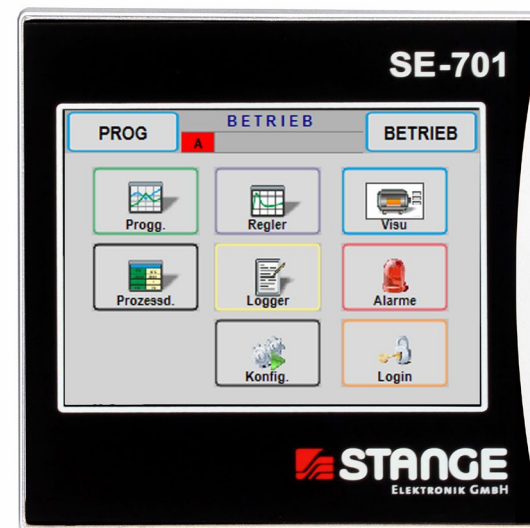
Les interactions entre les différents modules fonctionnels et les connexions aux entrées/sorties (E/S) sont établies par un automate intégré (API) programmable par liste d'instructions.

Les fonctions analogiques du contrôleur, comme les valeurs actuelles, les valeurs de consigne, le programmeur, le régulateur, les tolérances, les valeurs limites, etc., peuvent être paramétrées et/ou éditées facilement, directement sur l'appareil, tout comme l'API intégré. Cela s'applique aussi aux autres fonctions du contrôleur, telles que l'organisation complète des alarmes, incluant leur historique d'enregistrement.

Une synoptique peut être réalisée par un éditeur graphique externe, celle-ci procure une vue claire de l'ensemble des informations de l'installation et du procédé en cours.



Synoptique de l'installation



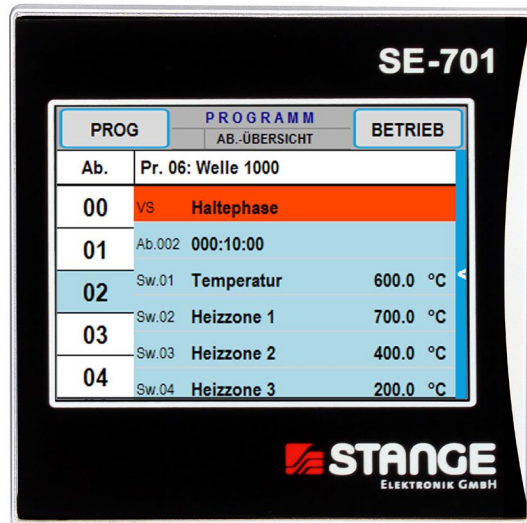
Fonctionnement vue d'ensemble

CONCEPTION DE HAUTE QUALITE

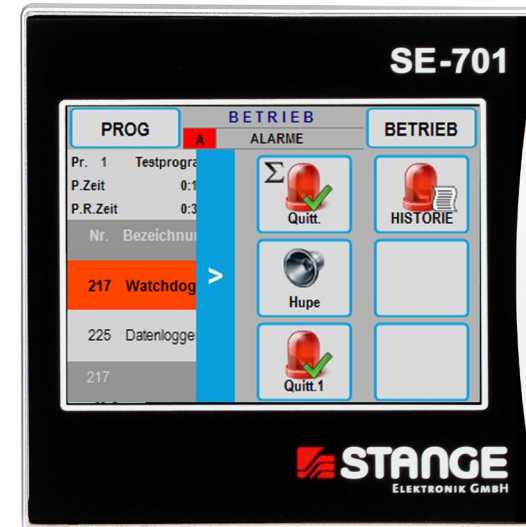
- Fabriqué avec soin et savoir-faire
- Matériaux de haute qualité
- Boîtier en acier inoxydable
- Face avant en verre tactile, monté dans un cadre aluminium
- Face avant avec design sur mesure, en option

BEAUCOUP D'OPTIONS TRÉS UTILES

- Enregistreur
- Potentiel Carbone
- Calcul de l'humidité
- Compteur d'heures d'exploitation
- S7-Modbus-TCP
- Modules linguistiques



Vue de programme tabulaire



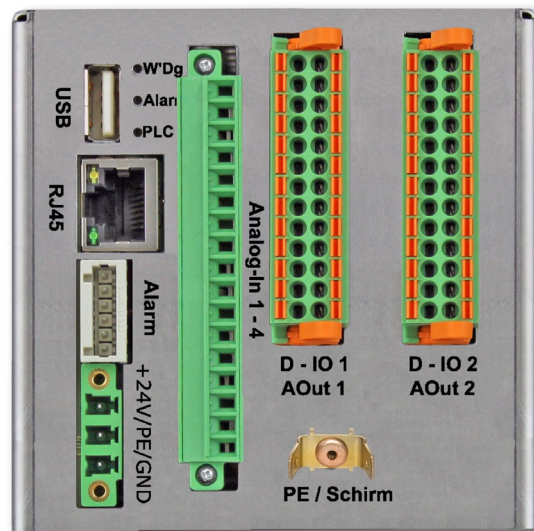
Touches de fonction affichables

EXCELLENT : PRIX/PERFORMANCE

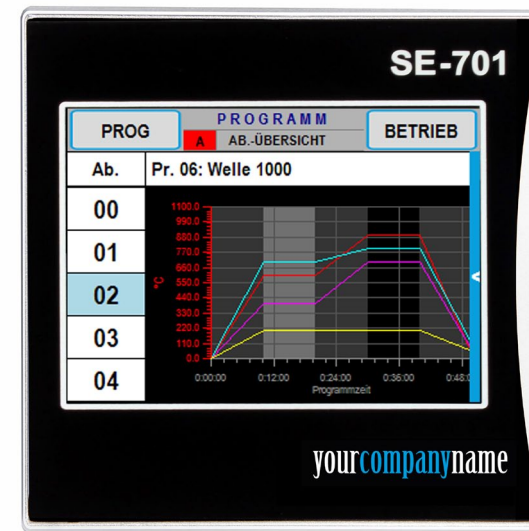
- L'équipement de base, très exhaustif, inclut :
- Le programmeur
 - Le régulateur
 - Le système d'alarme
 - L'API
 - Un écran haute définition en verre
 - Un écran tactile capacitif multitouches
 - Boîtier en acier inoxydable
 - Composants de très haute qualité
 - Investissement judicieux, grâce à la disponibilité des pièces de rechange pour plus de 10 ans

UTILISATION INTUITIVE

- Ecran tactile
- Listes déroulantes
- Touches de fonction affichables
- Logique d'utilisation intuitive
- Gestionnaire des utilisateurs
- Choix de la langue en ligne
- Diagramme de consigne
- Visualisation 320 x 240 Pixel (130 DPI)
- Utilisation client via MS Windows



Système IO intégrée



Cadre écran personnalisable

Interface IO intégrée

Équipement de base avec :

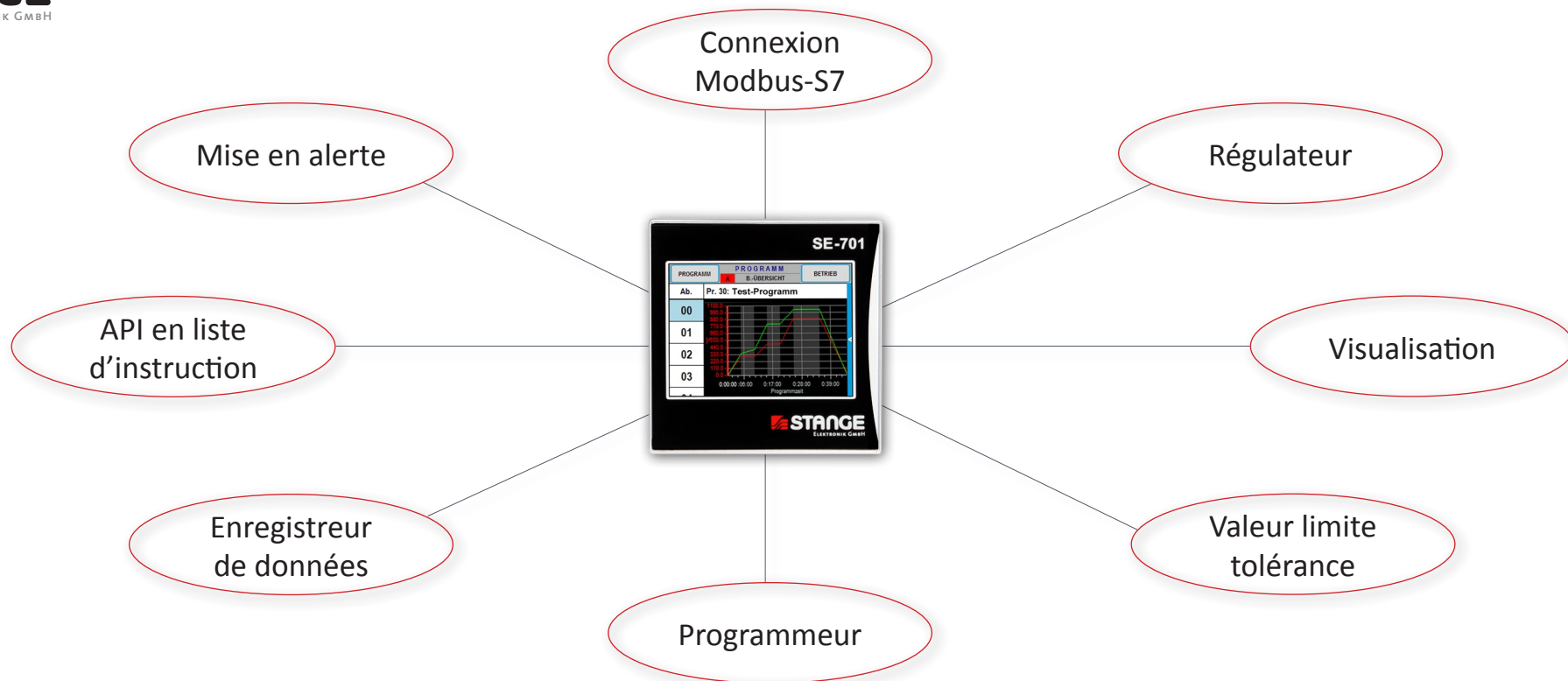
- 4 entrées analogiques
- 1 sortie analogique
- 8 entrées numériques
- 8 sorties numériques

Système entrée/sortie (E/S) au maximum :

- 2 sorties analogiques
- 16 entrées numériques
- 16 sorties numériques

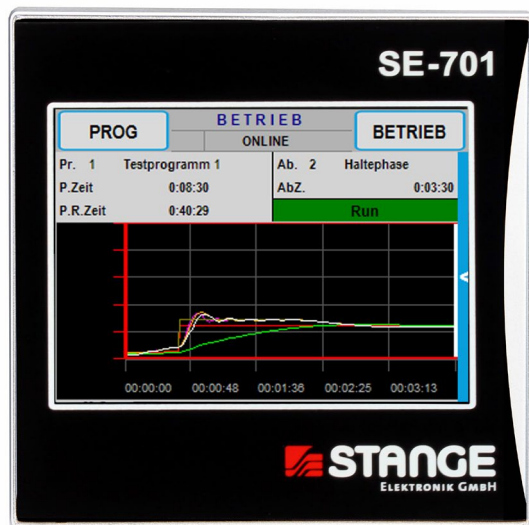
SERVICES STANGE

- Consultation technique avec le savoir-faire du fabricant
- Analyse des besoins et sélection des composants
- Support gratuit par hotline dédiée
- Centre de réparation, pour bénéficier de courts délais de réparation
- Service après-vente
- Bureaux en Chine et en Inde

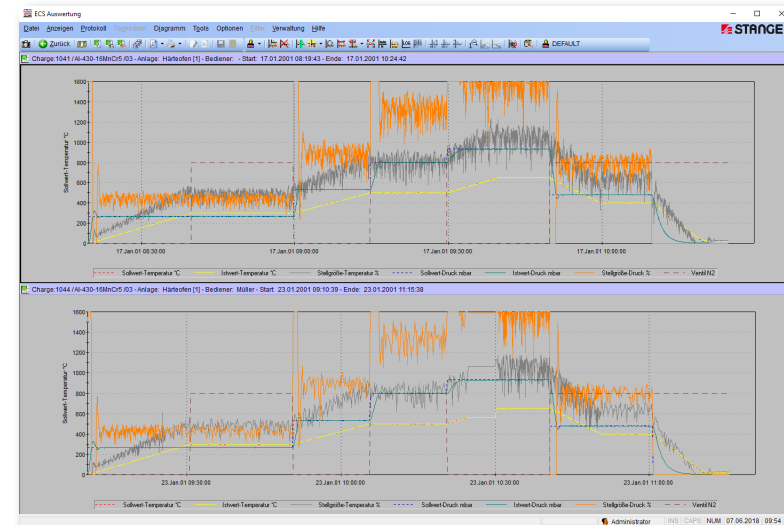


Caractéristiques SE-701

- Configuration facile grâce au menu
- Variante de haute qualité
- Utilisation simple
- Excellent prix/performance
- Visualisierung mit Software SE-Designer
- Un écran tactile capacitif avec contrôle gestuel
- Solution d'automatisation compacte
- Progiciel complet: logiciel d'exploitation client, outil de visualisation SE-Designer, sortie de configuration, éditeur automate
- Enregistreur de données 8 canaux (option)
- Régulation potentiel carbone (option)
- Calcul de l'humidité (option)
- Modules linguistiques (option)
- Visualisation, images animées du client
- Interface pour Siemens
- Structure Client-server
- Différents niveaux d'accès opérateur



Enregistreur de données



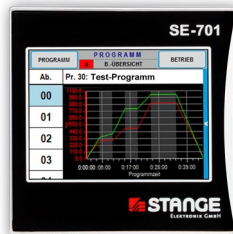
Logiciel d'analyse ECS-AW

OPT. : ENREGISTREUR 8 CANAUX

- Enregistreur de données 8 canaux configurables
- Stockage de toutes les alarmes selon chaque fichier (log file)
- 20 données d'entêtes configurables pour chaque log file
- Champs de texte pour informations complémentaires pour chaque log file
- Analyse du contrôleur SE-701 avec fonction super zoom et règle
- Stockage intermédiaire de 200 fichiers batch et/ou fichiers quotidiens

LOGICIEL D'ANALYSE ECS-AW

- Logiciel d'analyse ECS-AW pour PC peu coûteux
- Graphique d'analyse pour tous les canaux
- Configuration facile des paramètres (canaux, couleur, titres etc.)
- Stockage illimité des configurations
- Zoom positionnable avec la souris
- Pointer-croix pour lecture précise des valeurs
- Les fichiers finis sont automatiquement collectés via Ethernet
- Options d'analyses conviviales
- Conversion facile vers format CSV ou XML



Ethernet

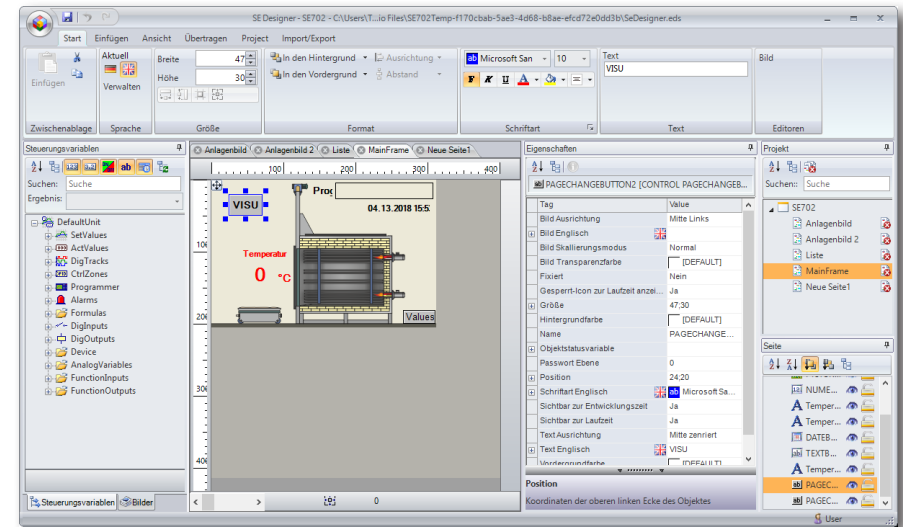


Siemens S7-1200
©Foto: Siemens AG



Siemens S7-1500
©Foto: Siemens AG

MODBUS-TCP-IP



SE Designer pour créer la synoptique

MODULE D'INTERFACE S7

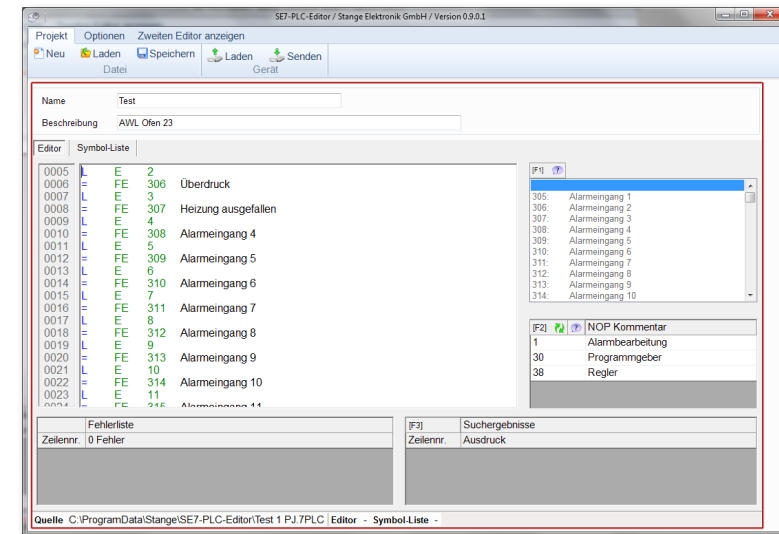
- SE-701 contrôleur et pupitre opérateur avec enregistreur de données S7
- Interface pour SIEMENS S7-1200/1500
- Blocs de données pour S7 compris (Plug & Play)
- Mirroring tous les blocs fonctionnels du SE-701 vers le S7; blocs fonctionnels de la SE-701 disponibles dans le portal S7 TIA

FACILE A CONFIGURER

- Configuration facile grâce au menu, et ce sans connaissance particulière en programmation
- Groupes de fonctions prédéfinies
- Configuration des fonctions possible sans connaissance approfondie préalable de l'appareil
- Intégration facile des fonctions analogiques via des entrées / sorties fonctionnelles
- API en liste d'instruction, avec commentaires, état et recherche de fonction
- SE-Designer: Création facile de visualisations
- Choix de la langue
- Interface graphique, opération glisser-déposer



Système d'exploitation WinClient



Editeur Automate

LOGICIEL

Système d'exploitation WinClient

- Logiciel PC pour opération avec clavier
- Accès à partir de plusieurs ordinateurs sans restriction pour l'opérateur
- Autorisation accès par code login
- Accès complet à la configuration
- Inclus dans SE7-Boîte à outils, affectation d'outils logiciels aux périphériques réseau

CONFIG.-SORTIES/PLC EDITOR

Config-Print:

- Configurations-Ausgabe zur Dokumentation
- Accès à la configuration par logiciel PC
- Impression con figuration disponible
- Stockage data en format PDF et/ou fichier Word

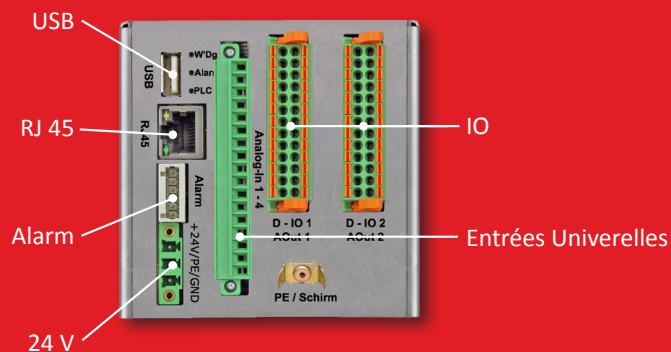
Editeur Automate:

- Editeur pour éditer des listes d'instruction API
- Affichage de deux 'statement listes' en même temps afin de prendre la main sur fonctions existantes
- Fonction recherche
- Structure par networks
- Symbole liste assignable

Programmeur	
Nombre de recettes :	50
Boucles par programme :	4
Valeurs de consigne :	4
Pistes numériques :	12
Segments :	max. 50 par programme
Etapes du procédé :	max. 25, configurables
Régulateur	
Zones de régulation :	4
Types de régulateur :	PID continu, 2-points, PID 2-points, 3-points, PID 3-points, 3 points par saut (PI), configurable
Jeux de paramètres du PID :	8 jeux de paramètres
Bande de tolérance :	1 par zone de régulation
Valeurs limites :	2 valeurs limites par zone de régulation
Formule	
Formules :	4
Opérations :	+, -, *, /, (,), racine carrée, ex, Lg (logarithme), valeur absolue, sinus, cosinus
Tolérances	
Tolérances :	8
Sorties Tolérances :	32
Comparaisons :	Av-Sv, Av-Av, X-Sv, X-Av, X-X
Valeurs limites	
Valeurs limites :	8
Valeurs possibles :	Sv, Av, X, valeur variable, Y, Av du contrôleur

Alarmes	
Alarmes : 32; alarmes d'erreurs internes 16, alarmes prioritaires 8, alarmes retardées (=prioritaires) de 0,1 à 99,9 secondes configurables, traitement des alarmes 1:1, binaire ou décimal codé binaire, configurable, sortie alarme système, signal visuel et acoustique, acquittement des alarmes individuellement	
Multiplexeur analogique	
Multiplexeurs (MUX) :	3
Valeurs possibles :	Sv, Av, variable X de la formule, variable
Entrées analogiques :	4 per MUX module
Fonction API interne	
Programmation :	Liste d'instruction (LI)
Instructions :	max. 1.600
Commandes :	commandes logiques, commandes par horloge
Nombre d'horloges :	64
Nombre d'indicateurs :	512
Durée du cycle :	100 ms
Entrée/Sortie (E/S)	
4 entrées analogiques, 1 sorties analogiques, 8 entrées digitales, 8 sorties digitales (en option : 1 (2) sorties analogiques, 8 (16) entrées digitales, 8 (16) sorties digitales)	
Options	
Enregistreur de données 8 canaux configurables, Potentiel Carbone, Calcul de l'humidité, Compteur d'heures d'exploitation, S7-Modbus-TCP, Modules linguistiques	

FONCTIONS



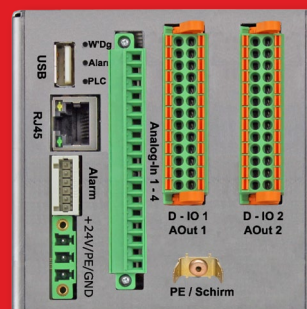
Affichage	
Affichage :	Écran TFT LCD 8,9 cm (3,5")
Résolution :	320 x 240 pixels (WXGA)
Nombre de couleurs :	262144 de couleurs
Rétroéclairage :	Par LED
Protection de l'écran :	Verre de 3 mm
Opération :	Tactile, capacitive
Classe de protection	
Protection face avant :	IP 65
Protection face arrière :	IP 20
Résistance aux interférences électromagnétiques :	EN 61000-6-2
Emission électromagnétique :	selon EN 61000-6-3
Processeur / Mémoire	
Processeur :	Freescale™ i.MX 6 ARM, 800 MHz
Mémoire principale :	≥ 512 MB DRAM
Mémoire tampon :	1 MB SRAM, battery-buffered
Carte mémoire micro SD :	≥ 1 GB
Interfaces	
I/O interfaces :	1 x Ethernet, 1 x Modbus TCP , 1 x USB
System LEDs:	API, Alarm, Watchdog
Ethernet:	10/100

Performances	
Alimentation :	24 V DC (18 ... 36V)
Commande :	écran tactile, capacitif
Isolation galvanique :	oui
Consommation moyenne :	Typ. 12 W
Batterie de secours :	Lithium
Horloge en temps réel (RTC) :	Date/heure
Température d'utilisation :	0 ... 45 °C
Système d'exploitation	
Système d'exploitation :	Windows Embedded Compact 7
Dimensions / Poids	
Dimensions (L x H x P) :	96 x 96 x 122 mm
Poids :	0,8 kg

DONNEES TECHNIQUES



96,0



90,0



122

OÙ NOUS TROUVER & REPRÉSENTATIONS

Maison mère

STANGE Elektronik GmbH
Rudolf-Diesel-Str. 15-17
51674 Wiehl
Fon: +49 (0) 2261-95790
Fax: +49 (0) 2261-55212
E-Mail: info@stange-elektronik.de

Bureau Thuringia

STANGE Elektronik GmbH
Wandersleber Str. 1b
99192 Apfelstädt
Fon: +49 (0) 36202-75090
Fax: +49 (0) 36202-750991
E-Mail: info-th@stange-elektronik.de

Bureau Inde

SukhSwapna, R.L.117, Milap Nagar
M.I.D.C, Dombivli-East, Thane
421203 Maharashtra
Fon: +91 750 692 7280
adeshpande@stange-elektronik.com

Bureau Shanghai

Room No.1609B, Shenergy International
Building, No.1 Middle Fuxing Road
200021 Shanghai
Fon: +86-21-64811741
E-Mail: info-ch@stange-elektronik.com

Bureau USA

1778 Center Rd
Avon, Ohio 44011
Fon: +1 330-313-6993
DLongenette@stange-elektronik.com

USA

Heat Treating Equipment
82 Heron Drive
SC 29644 Fountain Inn
Fon: +1 864-915-7584
rmono@charter.net
www.htetps.com

Japon

Nippon S.T. Johnson
No.2-6, Kojimachi 3-chome
102-00 83 Chiyoda-ku, Tokyo
Fon: +81 3-5210-5211
Fax: +81 3-5210-5210
Internet: www.njc-net.co.jp

Italie

Metalconsulting S.r.l.
v.C.P. Taverna 122
20050 Triuggio (MI)
Fon: +39-0362-91 83 94
Fax: +39-0362-97 83 28
Internet: www.metalconsulting.it

Espagne

ACONTROLbcn
Passeig Torras i Bages
08030 BARCELONA
Fon: +34 648 29 00 62
E-Mail: acontrolbcn@gmail.com

République Tchèque

ECOSOND s.r.o.
K Vódarne 531
257 22 Cercany
Fon: +420-317-777-772
Fax: +420-317-777-772
Internet: www.ecosond.cz

Brésil

TECPROPRO
Rua Eleonora Cintra, N° 469
Tatuapé, São Paulo, SP
Fon: +55-11-3042-3790
Internet: www.tecpropro.com



stange-elektronik.com

