

## SE-701 - Der kompakte Programmregler

leistungsstark • bedienungsfreundlich • hochwertig

**Metall verarbeitende Industrie**  
Wärmebehandlung  
Oberflächenveredelung  
Härten



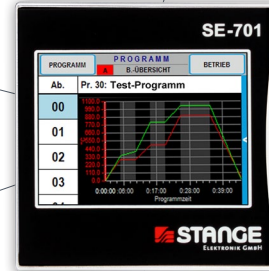
**Glasindustrie**  
Trockner  
Autoklaven



**Lebensmittelindustrie  
und Pharmazie**  
Autoklaven  
Dosier- und Mischanlagen  
Sterilisationsanlagen



**Keramikindustrie**  
Trocknungsanlagen  
Brennöfen, Sinteröfen



**Kunststoffindustrie**  
Extruder  
Trockner



**Kälte- und Klimatechnik**  
Umweltsimulation  
Klimakammern



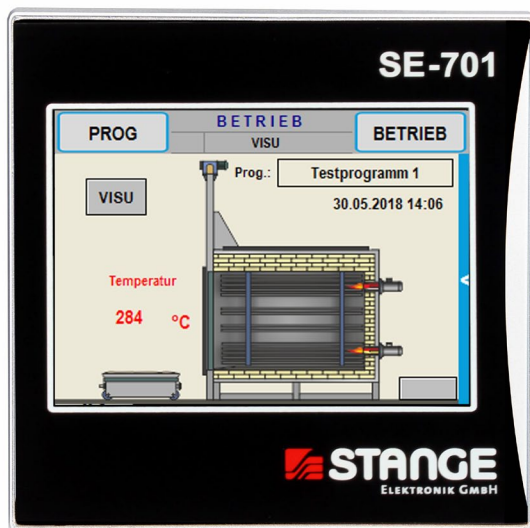
## SE-701 - Der Programmregler für Ihre Branchenanwendung

Der SE-701 ist ein universelles und kompaktes Automatisierungsgerät im Format 96 mm x 96 mm (1/4 DIN) mit einem ausgezeichneten Preis-/Leistungsverhältnis. Dank den enthaltenen Software-Funktionsbausteinen und analogen und digitalen Ein- und Ausgängen kann das Gerät optimal an die geforderte Steuerungsaufgabe angepasst werden.

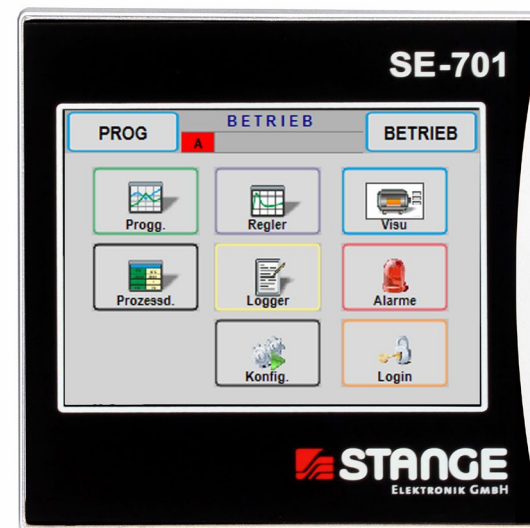
Mittels der integrierten SPS-Funktion werden die nötigen Verknüpfungen der Funktionsbausteine untereinander sowie die Verbindungen zum E/A-Feld erstellt (AWL Editor).

Die analogen Gerätefunktionen wie Istwerte, Sollwerte, Programmgeber, Regler, Toleranzen, Grenzwerte usw. lassen sich auf einfache Weise, genau wie die SPS, anpassen bzw. einstellen. Dies gilt auch für die übrigen Gerätefunktionen wie z.B. die umfangreiche Alarmbearbeitung mit historischer Alarmaufzeichnung.

Ein externer Grafikeditor ermöglicht die Erstellung der Anlagensvisualisierung für einen guten und anschaulichen Überblick über die Anlage und den aktuellen Prozess-Zustand.



*Anlagen-Visualisierung*



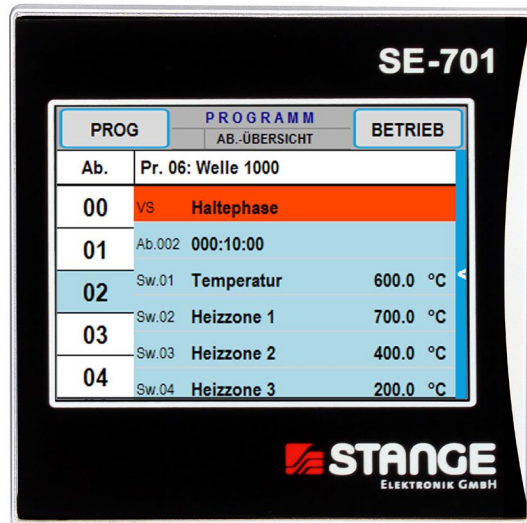
*Betrieb-Übersicht*

## HOCHWERTIGES DESIGN

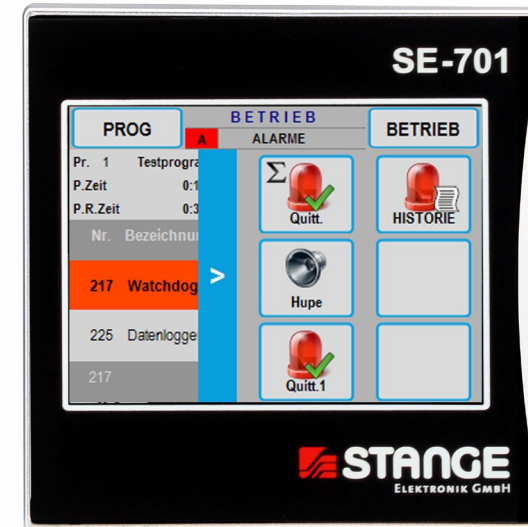
- Top Verarbeitung
- Hochwertige Materialien
- Gehäuse aus Edelstahl
- Frontplatte mit Glas-Touch im Aluträgerprofil
- Frontplatte optional im Kundendesign

## UMFASSENDE ZUSATZAUSSTATTUNG

- Schreiber (Datenlogger)
- C-Pegel
- Feuchteberechnung
- Betriebsstundenzähler
- S7-Modbus-TCP
- Sprachpakete



Programm-Ansicht tabellarisch



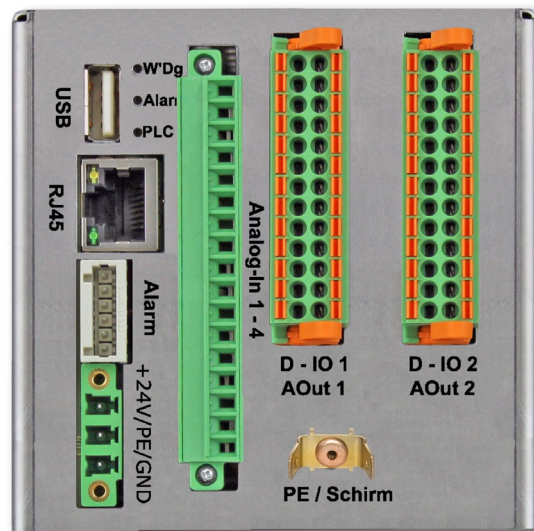
Einblendbare Funktionstasten

## EXZELLENT: PREIS / LEISTUNG

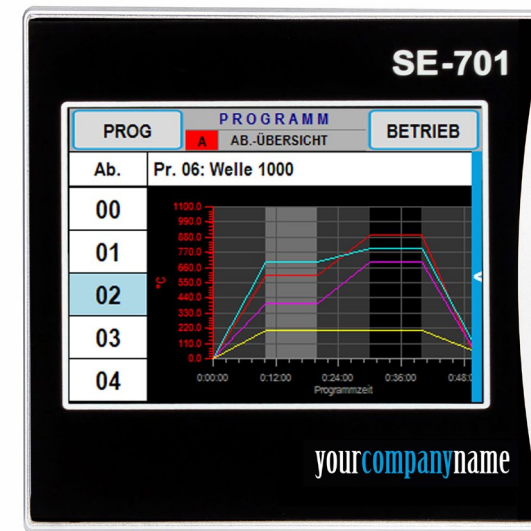
- Umfangreiche Grundausstattung inklusive:**
- Programmgeber
  - Regler
  - Alarmierung
  - SPS
  - Hochauflösendes Display aus Glas
  - Kapazitiver Touch-Screen
  - Edelstahlgehäuse
  - Einsatz besonders hochwertiger Bauteile
  - Investitionssicherheit durch mehr als 10-jährige Ersatzteilverfügbarkeit

## INTUITIVE BEDIENUNG

- Touch-Screen
- Scrollbare Listen
- Einblendbare Funktionstasten
- Intuitive Bedienlogik
- Benutzerverwaltung
- Online-Sprachumschaltung
- Sollwertkurve
- Visualisierung mit 320 x 240 Pixel (130 DPI)
- Client-Bedienung unter Windows



*Integriertes IO-System*



*Frontplatte im Kundendesign*

## Integrierte I/O Schnittstellen

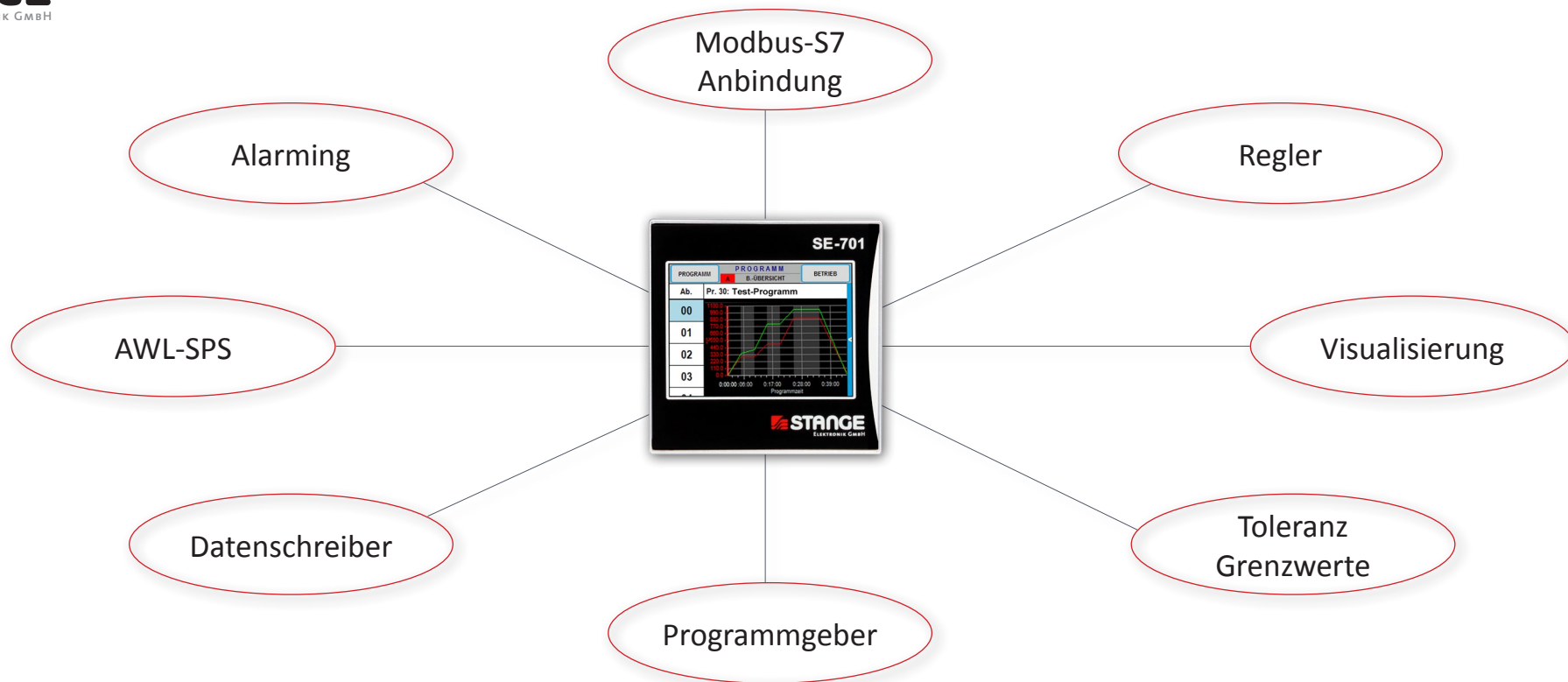
- Grundausstattung mit:
- 4 Analogeingängen
- 1 Analogausgang
- 8 Digitaleingänge
- 8 Digitalausgänge

Max. Erweiterung des integrierten IO-Systems:

- 2 Analogausgänge
- 16 Digitaleingänge
- 16 Digitalausgänge

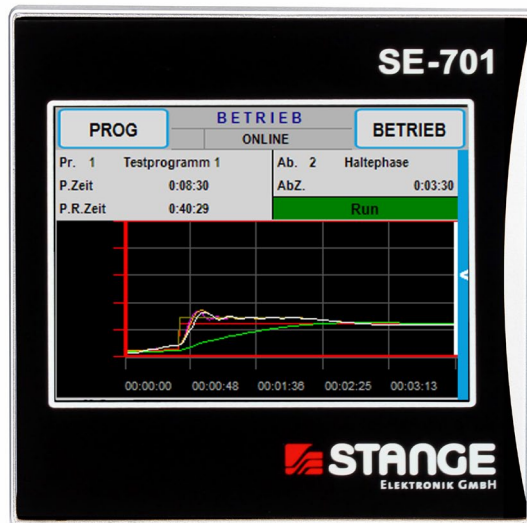
## STANGE SERVICES

- Technische Beratung mit Hersteller-Know-How
- Aufgabenanalyse und Auswahl der Komponenten
- Kostenlose Support-Hotline
- Reparaturzentrum für kurze Reparaturzeiten
- After-Sales-Service
- Servicebüros in China und Indien

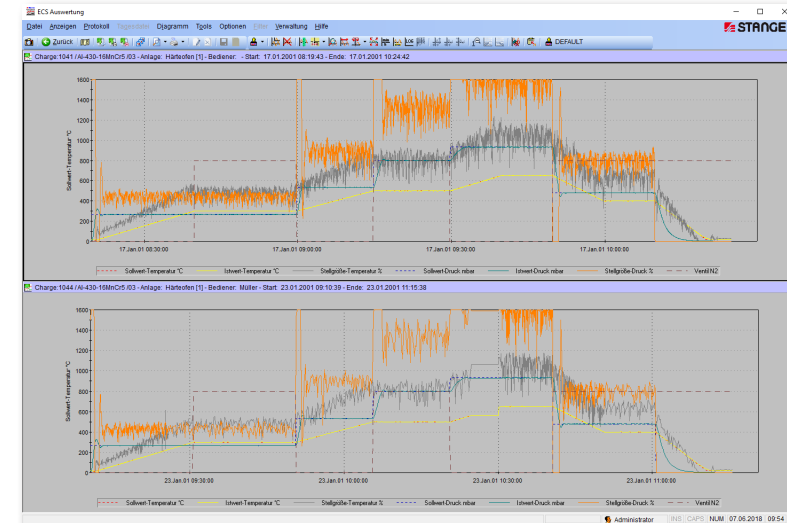


## SE-701 Features

- Einfache Konfiguration am Gerät
- Hochwertige Ausführung
- Einfache Bedienung für den Endanwender
- Top Preis-/Leistungsverhältnis
- Visualisierung mit Software SE-Designer
- Kapazitiver Touch mit Gestensteuerung
- Kompaktes Automatisierungsgerät
- Umfassendes Softwarepaket: Client Bediensoftware, Visualisierungstool SE-Designer, Konfigurations-Ausgabe, SPS-Editor
- Datenschreiber mit 8 Kanälen (Option)
- C-Pegel-Regelung (Option)
- Berechnung relative Feuchte (Option)
- Sprachpakete (Option)
- Visualisierung, animierte Kundenbilder
- Schnittstelle zu Siemens
- Client-/Server-Struktur
- Bediener-Level



Datenschreiber



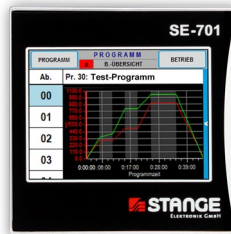
Auswertesoftware ECS-AW

## OPTION: 8 KANAL SCHREIBER

- Frei konfigurierbarer 8 Kanal Datenschreiber
- Speicherung aller Alarme zu jeder Log-Datei
- 20 konfigurierbare Kopfdatenfelder zu jeder Log-Datei
- Textfeld für weitere Infos zu jeder Log-Datei
- Zwischenspeicherung von 200 Chargendateien bzw. Tagesdateien

## AUSWERTESOFTWARE ECS-AW

- Preiswerte Auswertesoftware ECS-AW auf dem PC
- Grafikauswertung mit allen gespeicherten Kanälen
- Freie Konfiguration aller Parameter (Kanäle, Farben, Beschriftung usw.)
- Beliebig viele Konfigurationen speicherbar
- Zoom beliebig mit der Maus positionierbar
- Fadenkreuz zum Ablesen von Detailwerten
- Automatisches Abholen fertiger Dateien über Ethernet
- Komfortable Auswertemöglichkeiten
- Einfache Konvertierung in .csv oder .xml



Ethernet

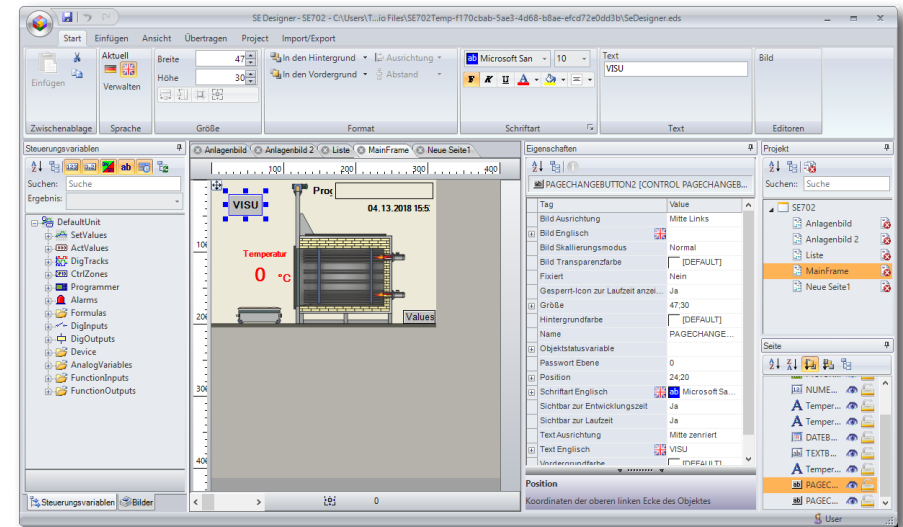


Siemens S7-1200  
©Foto: Siemens AG



Siemens S7-1500  
©Foto: Siemens AG

MODBUS-TCP-IP



SE Designer zur Erstellung der Visualisierung

## S7 Schnittstellen-Modul

- SE-701 als Programmregler-OP mit Datensreiber für die S7
- Fertige Schnittstelle zur SIEMENS S7-1200/1500
- Datenbausteine für die S7 werden mitgeliefert (Plug & Play)
- Spiegelung aller SE-701-Funktionsblöcke in die S7; Dadurch stehen die Funktionsblöcke des SE-701 zur Verknüpfung im TIA-Portal der S7 zur Verfügung

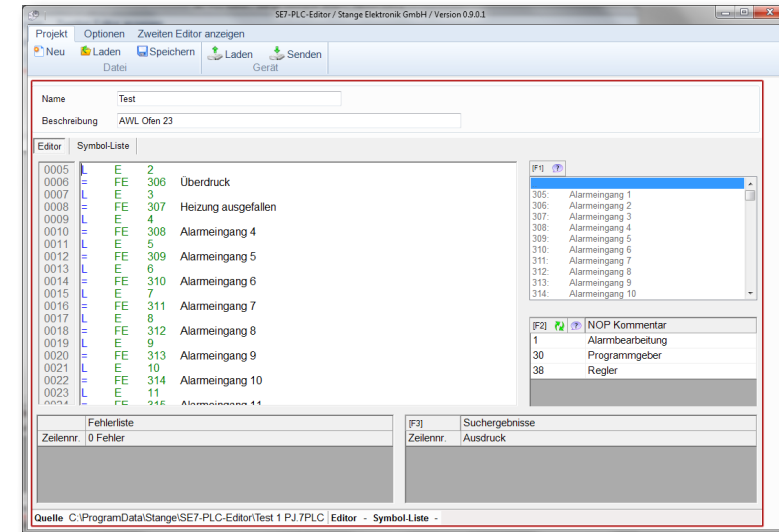
## EINFACHE KONFIGURATION

- Einfache menügeführte Konfiguration ohne Programmierkenntnisse
- Vordefinierte Funktionsgruppen
- Konfiguration von Funktionen ohne große Vorkenntnisse möglich
- Einfache Einbindung analoger Funktionen über Funktions-Ein/Ausgänge
- SPS AWL mit Kommentaren, Status und Suchfunktion
- SE-Designer: Einfaches Erstellen von Visualisierungen
- Unterstützung von Sprachumschaltung
- Grafische Oberfläche, Drag and Drop Bedienung





WinClient-Bediensoftware



SPS-Editor

## BEDIENSFTWARE

### WinClient Bedienssoftware

- PC-Software zur Geräte-Bedienung mit Eingabetastatur
- Zugriff auf ein Gerät von mehreren PCs aus ohne den Anlagenbediener einzuschränken
- Zugriffsberechtigung über Login-Code
- Voller Zugriff auf Konfigurations-Ebene
- Enthalten im SE7-Toolkit, Zuordnung der Softwaretools für die Geräte im Netzwerk

## KONFIG-AUSGABE/PLC-EDITOR

### Config-Print:

- Konfigurations-Ausgabe zur Dokumentation
- Zugriff auf Geräte-Konfiguration über PC-Software
- Ausdruck der gesamten Konfigurationsdaten
- Speicherung der Daten als PDF- bzw. Word-Datei

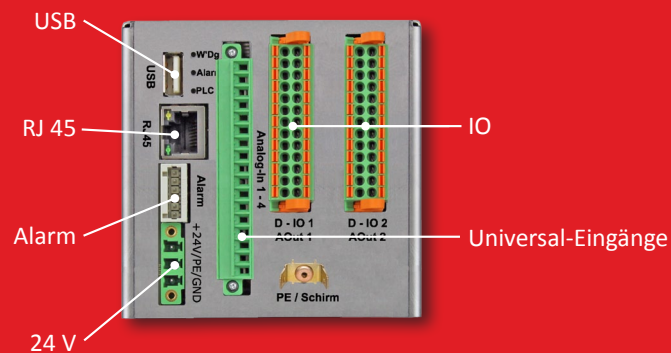
### PLC-Editor:

- Editor zur Bearbeitung der SPS-Anweisungsliste
- Gleichzeitige Anzeige von zwei Anweisungslisten zur Übernahme bereits vorhandener Funktionen
- Suchfunktion
- Gliederung durch Netzwerke
- Frei erweiterbare Symbolliste

Programmgeber	
Programme:	50
Schleifen pro Programm:	4
Sollwerte:	4
Digitalspuren:	12
Abschnitte:	max. 50 pro Programm
Verfahrensschritte:	max. 25, frei konfigurierbar
Regler	
Regelzonen:	4
Reglertypen:	PID-stetig, 2-Punkt, 2-Punkt-PID, 3-Punkt, 3-Punkt-PID, 3-Punkt-Schritt (PI), konfigurierbar
PID-Parameter:	8 Parametersätze
Toleranzband:	1 pro Regelzone
Grenzwerte:	2 Grenzwerte pro Regelzone
Formeln	
Formeln:	4
Verknüpfungen:	+,-, *, :, (, ), Quadratwurzel, e hoch x, Lg (10er Logarithmus), Absolutwert, Sinus, Cosinus
Toleranzen	
Toleranzen:	8
Toleranzausgänge:	32
Vergleiche:	IW-SW, IW-IW, X-SW, X-IW, X-X

Grenzwerte	
Grenzwerte:	8
Mögliche Werte:	SW, IW, X, Variablenwert, Y, Regler-IW, Regler-SW
Alarme	
Alarme:	32; Interne Fehleralarme 16, Alarmprioritäten 8, Alarmverzögerungen 8 (= Prioritäten), 0,1 ... 99,9 sec, konfigurierbar, Alarmbearbeitung 1:1, binär oder BCD, konfigurierbar, Sammelalarm-Ausgang akustisches und optisches Signal, wahlweise Einzelalarm-Quittierung
Analog-Multiplexer	
MUX-Bausteine:	3
Mögliche Werte:	SW, IW, Formelwert X, Variable
Analogeingänge:	4 pro MUX-Baustein
Interne SPS-Funktion	
Programmierung:	Anweisungsliste (AWL)
Anweisungen:	max. 1.600
Befehlsumfang:	logische Befehle, Timerbefehle (Ein-, Ausschaltverzögerung, Zeitimpuls)
Anzahl der Timer:	64
Anzahl der Merker:	512
Zykluszeit:	100 ms
I/O-System	
4 Analogeingänge, 1 Analogausgang, 8 Digitaleingänge, 8 Digitalausgänge	
Optional: 1 (2) Analogausgänge, 8 (16) Digitaleingänge, 8 (16) Digitalausgänge	

## FUNKTIONEN



Display	
Display:	TFT LCD 8,9 cm (3,5")
Auflösung:	320 x 240 Pixel (QVGA)
Anzahl Farben:	262144 Farben
Hintergrundbeleuchtung:	LED
Frontscheibe:	Glas 3 mm
Bedienung:	Kapazitiver Touch
Schutzart	
Schutzart frontseitig:	IP 65
Schutzart rückseitig:	IP 20
EMV-Störfestigkeit:	EN 61000-6-2
Störstrahlung:	EN 61000-6-3
Prozessor / Speicher	
Prozessor:	Freescall™ i.MX 6 ARM, 800 MHz
Arbeitsspeicher:	≥ 512 MB DRAM
Retain-Speicher:	1 MB SRAM, batteriegepuffert
microSD-Speicherkarte:	≥ 1 GB für Firmware
Schnittstellen	
E/A-Schnittstellen:	1 x Ethernet, 1 x Modbus TCP, 1 x USB
System LEDs:	SPS, Alarm, Watchdog
Ethernet:	10/100

Leistungsdaten	
Spannungsversorgung:	24 V DC (18 ... 36 V)
Bedienung:	Kapazitiver Touch
Potentialtrennung:	ja
Leistungsaufnahme:	Typ. 12 W
Batteriepufferung:	Lithium-Akku
Echtzeituhr (RTC):	Datum/Uhrzeit
Betriebstemperatur:	0 ... 45 °C
Betriebssystem	
Betriebssystem:	Windows Embedded Compact 7
Abmessungen / Gewicht	
Abmessungen (B x H x T):	96 x 96 x 122 mm
Gewicht:	0,8 kg

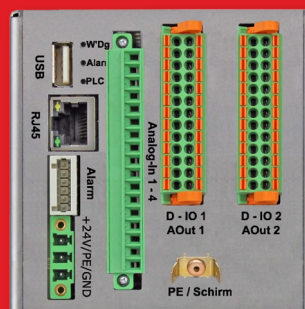
## TECHNISCHE DATEN



96,0



96,0



90,0



90,0



122

# STANDORTE & VERTRETUNGEN

## **Stammhaus**

STANGE Elektronik GmbH  
Rudolf-Diesel-Str. 15-17  
51674 Wiehl  
Fon: +49 (0) 2261-95790  
Fax: +49 (0) 2261-55212  
E-Mail: [info@stange-elektronik.de](mailto:info@stange-elektronik.de)

## **Büro Thüringen**

STANGE Elektronik GmbH  
Wandersleber Str. 1b  
99192 Apfelstädt  
Fon: +49 (0) 36202-75090  
Fax: +49 (0) 36202-750991  
E-Mail: [info-th@stange-elektronik.de](mailto:info-th@stange-elektronik.de)

## **Büro Indien**

SukhSwapna, R.L.117, Milap Nagar  
M.I.D.C, Dombivli-East, Thane  
421203 Maharashtra  
Fon: +91 750-692-7280  
[adeshpande@stange-elektronik.com](mailto:adeshpande@stange-elektronik.com)

## **Büro China**

Room No.1609B, Shenergy International  
Building, No.1 Middle Fuxing Road  
200021 Shanghai  
Fon: +86-21-64811741  
E-Mail: [info-ch@stange-elektronik.com](mailto:info-ch@stange-elektronik.com)

## **Büro USA**

1778 Center Rd  
Avon, Ohio 44011  
Fon: +1 330-313-6993  
[DLongenette@stange-elektronik.com](mailto:DLongenette@stange-elektronik.com)

## **USA**

Heat Treating Equipment  
82 Heron Drive  
SC 29644 Fountain Inn  
Fon: +1 864-915-7584  
[rmono@charter.net](mailto:rmono@charter.net)  
[www.htetps.com](http://www.htetps.com)

## **Japan**

Nippon S.T. Johnson  
No.2-6, Kojimachi 3-chome  
102-00 83 Chiyoda-ku, Tokyo  
Fon: +81 3-5210-5211  
Fax: +81 3-5210-5210  
Internet: [www.njc-net.co.jp](http://www.njc-net.co.jp)

## **Italien**

Metalconsulting S.r.l.  
v.C.P. Taverna 122  
20050 Triuggio (MI)  
Fon: +39-0362-91 83 94  
Fax: +39-0362-97 83 28  
Internet: [www.metalconsulting.it](http://www.metalconsulting.it)

## **Spanien**

ACONTROLbcn  
Passeig Torras i Bages  
08030 BARCELONA  
Fon: +34 648 29 00 62  
E-Mail: [acontrolbcn@gmail.com](mailto:acontrolbcn@gmail.com)

## **Tschechien**

ECOSOND s.r.o.  
K Vódarne 531  
257 22 Cercany  
Fon: +420-317-777-772  
Fax: +420-317-777-772  
Internet: [www.ecosond.cz](http://www.ecosond.cz)

## **Brasilien**

TECPROPRO  
Rua Eleonora Cintra, N° 469  
Tatuapé, São Paulo, SP  
Fon: +55-11-3042-3790  
Internet: [www.tecpropro.com](http://www.tecpropro.com)



[stange-elektronik.com](http://stange-elektronik.com)

